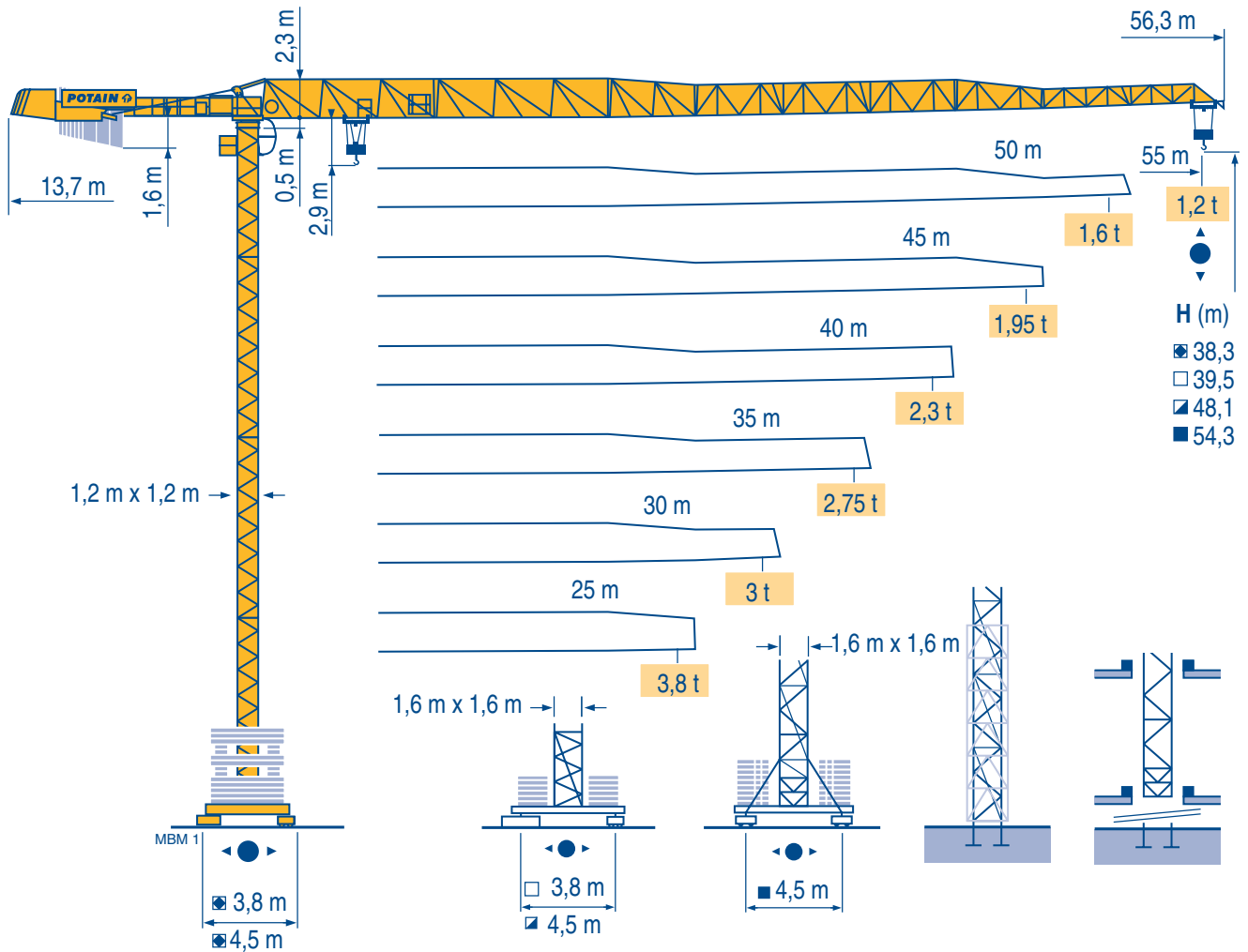


MDT 98



City Topless

CE FEM 1.001-A3

Mat / Réactions City 1,2 m

Maste / Eckdrücke

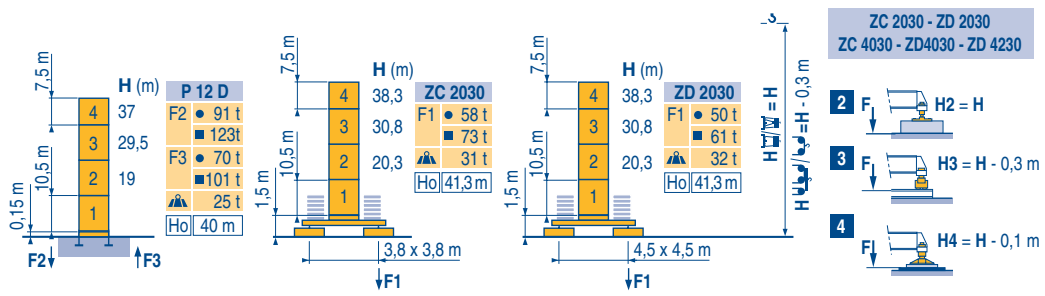
Masts / Reactions

Mástil / Reacciones

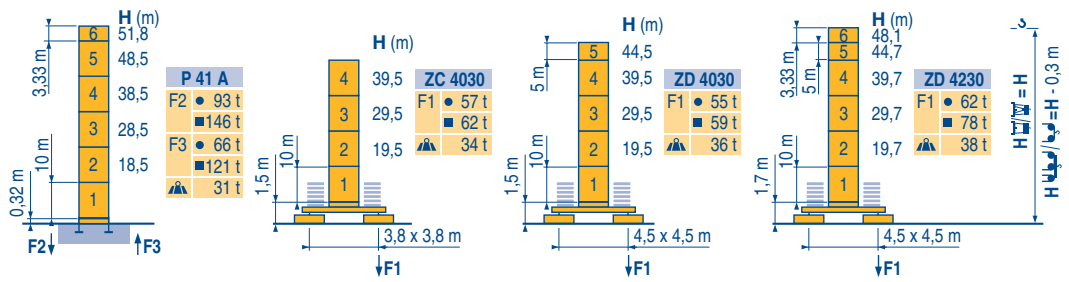
Torre / Reazioni

Tramo / Reações

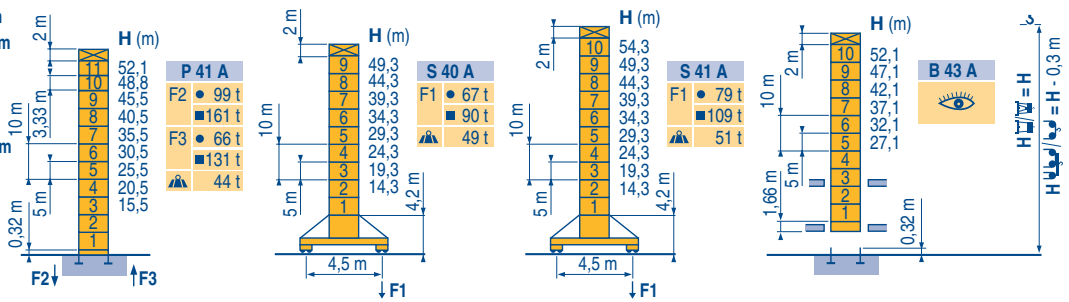
MBM 2



City 1,6 m



Télescopable 1,6 m
Teleskopierbar 1,6 m
Telescopic 1,6 m
Telescopico 1,6 m
Telescopagem 1,6 m



Télescopage sur dalles

Kletterkrane im Gebäude

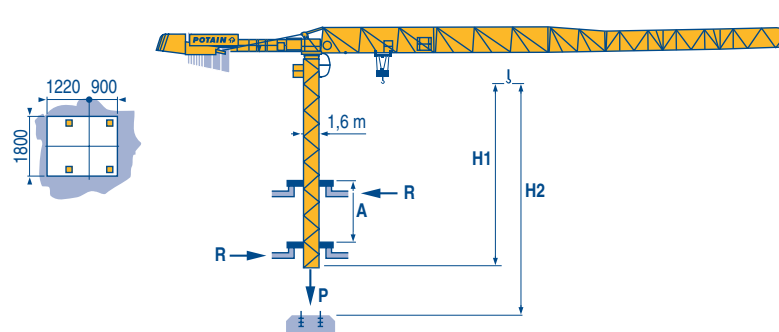
Climbing crane

Telescopage gruas trepadoras

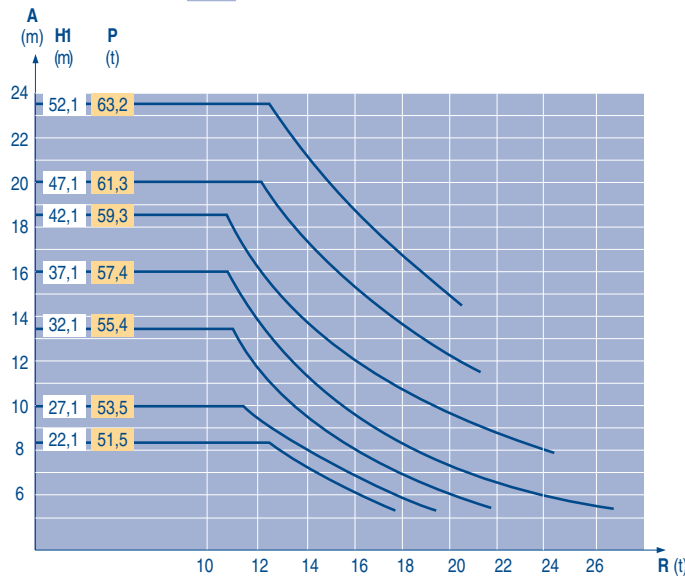
Gru in cavedio

Telescopagem sobre lages

MBM 1



B 43 A



City Topless

MDT 98

POTAIN

F	D	GB	E	I	P
●	●	●	●	●	●
■	■	■	■	■	■
▲	▲	▲	▲	▲	▲
Ho	Ho	Ho	Ho	Ho	Ho

Courbes de charges

Lastkurven

Load diagrams

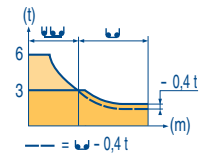
Curvas de cargas

Curve di carico

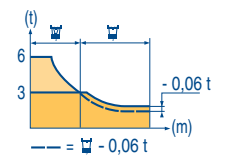
Curva de cargas

MEM 1

55 m	3,1	▶	14,1	15	17	20	22	24,5	27	30	32	35	37	40	42	45	47	50	52	55 m	
▲▲▲			6	5,6	4,8	3,9	3,5	3	3	2,65	2,45	2,2	2,05	1,85	1,75	1,6	1,5	1,35	1,3	1,2 t	
50 m	3,1	▶	15,8	17	20	22	25	27,4	30,2	32	35	37	40	42	45	47	50 m				
▲▲▲			6	5,5	4,5	4	3,4	3	3	2,8	2,5	2,35	2,15	2	1,85	1,75	1,6 t				
45 m	3,1	▶	16,5	17	20	22	25	27	28,7	31,7	35	37	40	42	45 m						
▲▲▲			6	5,8	4,8	4,2	3,6	3,3	3	3	2,65	2,5	2,25	2,15	1,95 t						
40 m	3,1	▶	16,7	17	20	22	25	27	29,1	32,1	35	37	40 m								
▲▲▲			6	5,9	4,8	4,3	3,7	3,3	3	3	2,7	2,55	2,3 t								
35 m	3,1	▶	17	20	22	25	27	29,5	32,5	35 m											
▲▲▲			6	4,9	4,4	3,7	3,4	3	3	2,75 t											
30 m	3,1	▶	17,2	20	22	25	27	30 m													
▲▲▲			6	5	4,5	3,8	3,4	3 t													
25 m	3,1	▶	17,2	20	22	25 m															
▲▲▲			6	5	4,5	3,8 t															



55 m	3,1	▶	14,3	17	20	22	25,3	25,7	27	30	32	35	37	40	42	45	47	50	52	55 m	
▲▲▲			6	4,9	4	3,6	3	3	2,8	2,45	2,25	2	1,9	1,7	1,55	1,45	1,35	1,2	1,15	1,05 t	
50 m	3,1	▶	16	17	20	22	25	27	28,4	28,9	30	32	35	37	40	42	45	47	50 m		
▲▲▲			6	5,6	4,6	4,1	3,5	3,2	3	3	2,85	2,65	2,35	2,2	2	1,85	1,7	1,6	1,45 t		
45 m	3,1	▶	16,8	17	20	22	25	27	29,8	30,3	32	35	37	40	42	45 m					
▲▲▲			6	5,9	4,9	4,4	3,7	3,4	3	3	2,8	2,5	2,35	2,1	2	1,8 t					
40 m	3,1	▶	17	20	22	25	27	30,3	30,8	32	35	37	40 m								
▲▲▲			6	5	4,4	3,8	3,5	3	3	2,85	2,55	2,4	2,15 t								
35 m	3,1	▶	17,3	20	22	25	27	30,7	31,2	35 m											
▲▲▲			6	5	4,5	3,9	3,5	3	3	2,6 t											
30 m	3,1	▶	17,7	20	22	25	27	30 m													
▲▲▲			6	5,2	4,7	4	3,6	3,2 t													
25 m	3,1	▶	17,7	20	22	25 m															
▲▲▲			6	5,2	4,7	4 t															



Lest de contre-flèche

Gegenauslegerballast

Counter-jib ballast

Lastre de contra flecha

Contrappeso

Lastros da contra lança

MEM 1

		1 100 kg - 3 600 kg
▲▲▲		(kg)
55 m	13,7 m	17 400
50 m	13,7 m	16 300
45 m	13,7 m	15 200
40 m	13,7 m	14 100
35 m	13,7 m	13 000
30 m	13,7 m	11 900
25 m	13,7 m	10 800

Lest de base

Grundballast

Base ballast

Lastre de base

Zavorra di base

Lastros da base

MEM 1

□ 1,2 m	ZC 2030	●	H (m)	38,3	30,8	20,3								
			▲ (t)	75	50	50								
□ 1,2 m	ZD 2030	●	H (m)	38,3	30,8	20,3								
			▲ (t)	60	35	35								
□ 1,6 m	ZC 4030	●	H (m)	39,5	29,5	19,5	9,5							
			▲ (t)	70	65	60	55							
□ 1,6 m	ZD 4030	●	H (m)	44,5	39,5	34,5	29,5	24,5	19,5	14,5	9,5			
			▲ (t)	70	70	60	60	45	45	45	45			
□ 1,6 m	ZD 4230	●	H (m)	48,1	44,7	39,7	34,7	29,7	24,7	19,7	14,7	9,7		
			▲ (t)	80	70	60	45	45	45	45	45	45		
□ 1,6 m	S 40 A	●	H (m)	49,3	44,3	39,3	34,3	29,3	24,3	19,3	14,3			
			▲ (t)	84	60	42	42	42	42	36	36			
□ 1,6 m	S 41 A	●	H (m)	54,3	49,3	44,3	39,3	34,3	29,3	24,3	19,3	14,3		
			▲ (t)	114	84	60	42	42	42	42	36	36		

City Topless

MDT 98

POTAIN

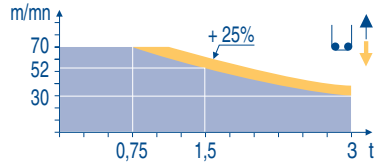
A	F	Distance entre cadres	D	Abstand zwischen den Rahmen	GB	Distance between collars	E	Distancia entra marcos	I	Distanza fra i telai	P	Distância entre quadros
H1		Hauteur grue		Kranhöhe		Crane height		Altura grúa		Altezza gru		Altura da grua
P		Poids de la grue(en service)		Krangewicht (in Betrieb)		Crane weight (in service)		Peso de la grúa (en servicio)		Peso della gru (in servizio)		Peso da grua (em serviço)
R		Réaction horizontale		Horizontalkräfte		Horizontal reaction		Reaccion horizontal		Reazione orizzontale		Reacção horizontal
		Voir télescopage sur dalles		Siehe Kletterkrane im Gebäude		See climbing crane		Veja grua trepadora		Consultare gru in cavedio		Ver telescopagem sobre lages

Mécanismes
Antriebe
Mechanisms
Mecanismos
Meccanismi
Mecanismos

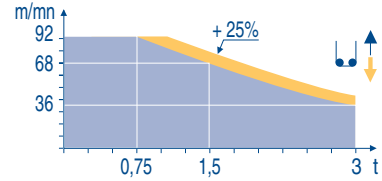
MBM 1

			☺							☺☺					ch - PS hp	kW			
▲	25 LVF 15 Optima	m/min t	3,2 → 8,6 → 30 → 40 → 52 → 70	3	3	3	2,25	1,5	0,75	1,6 → 4,3 → 15 → 20 → 26 → 35	6	6	6	4,5	3	1,5	25	18	260 m
	33 LVF 15 Optima	m/min t	3 → 12 → 36 → 48 → 68 → 92	3	3	3	2,25	1,5	0,75	1,5 → 6 → 18 → 24 → 34 → 46	6	6	6	4,5	3	1,5	30	22	260 m
◀ ▶	7 DVF 4	m/min	0 → 79														6,5	4,8	
	RVF 152 Optima +	tr/min U/min rpm	0 → 0,8														2 x 5,5	2 x 4	
◀ ▶	ZC 2030 ZC 4030	m/min	25														2 x 4	2 x 2,9	
◀ ▶	ZD 2030 ZD 4030 ZD 4230	m/min	12,5 - 25														2 x 7	2 x 5,2	
◀ ▶	S 40 A R ≥ 10 m	m/min	12,5 - 25														2 x 7	2 x 5,2	
◀ ▶	S 41 A A1 2V R ≥ 10 m	m/min	15 - 30														4 x 5	4 x 3,7	
CEI 38			IEC 38		kVA														
400 V (+6% -10%) 50 Hz				25 LVF : 40 kVA 33 LVF : 50 kVA										2000 / 14					

25 LVF 15
Optima



33 LVF 15
Optima



	F	D	GB	E	I	P
	Levage	Heben	Hoisting	Elevación	Sollevamento	Elevação
	Distribution	Katzfahren	Trolleying	Distribución	Distribuzione	Distribuição
	Orientation	Schwenken	Slewing	Orientación	Rotazione	Rotação
	Translation	Kranfahren	Travelling	Traslación	Traslazione	Tranlação
	Conforme aux directives CEE sur le niveau acoustique	Gemäss EWG-Richtlinien für den Schall-Leistungspegel	In compliance with the EEC Instructions on noise level	Conforme con las directivas CEE sobre el nivel acústico	Conforme alle direttive CEE sul livello acustico	Conforme as directivas CEE sobre o nível acústico

Document commercial non contractuel. Pour toute information technique se référer à la notice correspondante

Unverbindliches Vertriebsdokument. Für technische Informationen, siehe die entsprechenden Anweisungen.

This commercial document is not legally binding. For any technical information, please refer to the corresponding instructions.

Documento commercial no contractual. Para cualquier información técnica, ver la noticia correspondiente.

Documento commerciale non vincolante. Per tutte le informazioni tecniche fare riferimento al catalogo istruzioni

Documento comercial não vinculante. Para qualquer informação técnica complementar consultar as respectivas instruções



18, rue de Charbonnières - B.P.173
69132 ECULLY Cedex - France

Tél. : (33) 4 72 18 20 20
Fax. : (33) 4 72 18 20 00
www.manitowoccrane.com www.potain.com



Americas

Tel: +1 920 683 6322
Tel: +1 717 597 8121

Europe - Middle East - Africa

Tel : +(33) 4 72 81 50 00
Tel : +(44) 191 565 6281

Asia - Pacific

Tel: +(65) 6861 7133
Fax: +(65) 6862 4142

www.manitowoccrane.com

City Topless MDT 98

Réf. 2004 42 MBM 2

Copyright.Reproduction interdite © POTAIN 2004

Réalisation Sedoc