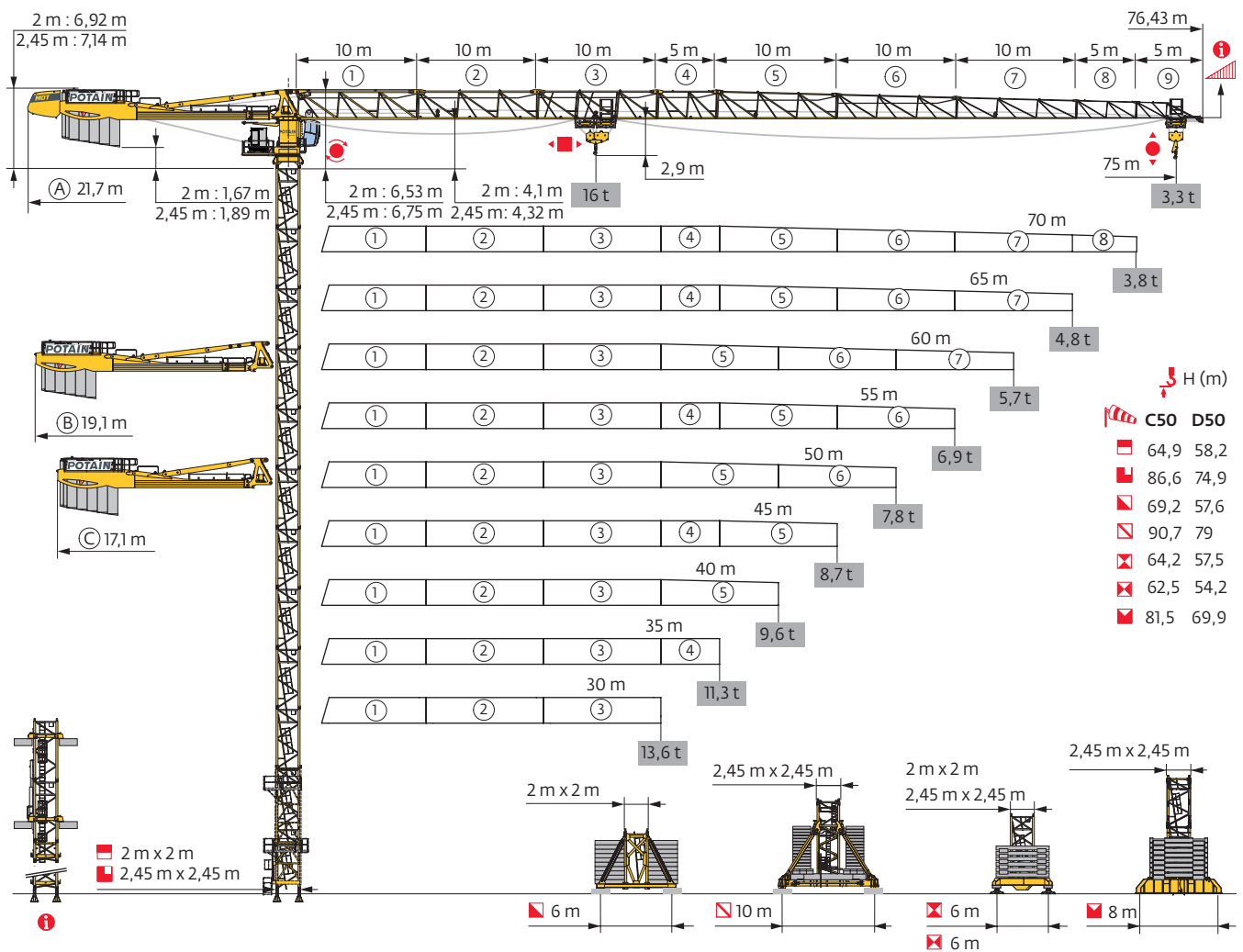


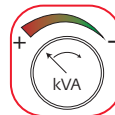
MDT 389 L16



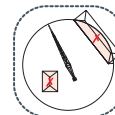
Potain Plus



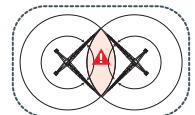
Power Control



Top Site



Top Tracing 3



Mât - Réactions / Mast - Reaktionskräfte / Mast - Reactions / Mástil - Reacciones / Torre - Reazioni
Tramo - Reações / Реакция опор мачты

2 m - P 62B - C50

ΔVΔL (m)	30	35	40	45	50	55	60	65	70	75
\downarrow (m)	64,9	64,9	64,9	64,9	64,9	64,9	64,9	59,9	61,6	61,6
\downarrow/P_{+} (m)	61,6	59,9	61,6	61,6	61,6	61,6	61,6	59,9	61,6	61,6
3,33 m	1	1	1	1	1	1	1	1	0	0
	5 m	12	12	12	12	12	12	11	12	12
F2 (t)	● 203	205	203	201	202	201	202	202	207	210
	■ 303	307	307	304	311	312	316	276	300	307
F3 (t)	● 139	139	136	132	133	132	133	133	137	139
	■ 246	249	248	243	250	251	254	215	238	245

\downarrow (m) D50	58,2	58,2	58,2	58,2	56,6	56,6	56,6	56,6	54,9	54,9
\downarrow/P_{+} (m) D50	58,2	58,2	58,2	58,2	56,6	56,6	56,6	56,6	54,9	54,9

2 m - V 63A - C50

ΔVΔL (m)	30	35	40	45	50	55	60	65	70	75
\downarrow (m)	65,9	65,9	65,9	69,2	69,2	69,2	67,6	65,9	65,9	65,9
\downarrow/P_{+} (m)	60,9	59,2	60,9	60,9	60,9	62,6	60,9	64,2	64,2	62,6
3,33 m	0	0	0	1	1	1	2	0	0	0
	5 m	11	11	11	11	11	10	11	11	11
F1 (t)	● 125	126	126	136	136	136	132	129	133	136
	■ 163	165	164	182	186	187	180	173	179	184

\downarrow (m) D50	57,6	57,6	57,6	57,6	57,6	57,6	57,6	57,6	55,9	55,9
\downarrow/P_{+} (m) D50	57,6	57,6	57,6	57,6	57,6	57,6	57,6	57,6	55,9	55,9

2,45 m - P 800B - C50

ΔVΔL (m)	30	35	40	45	50	55	60	65	70	75
\downarrow (m)	71,6	71,6	71,6	71,6	71,6	71,6	71,6	69,9	69,9	68,2
\downarrow/P_{+} (m)	71,6	71,6	71,6	71,6	71,6	71,6	71,6	69,9	69,9	68,2
3,33 m	0	0	0	0	0	0	0	1	1	2
	5 m	14	14	14	14	14	14	13	13	12
F2 (t)	● 200	201	200	199	200	198	199	201	202	201
	■ 356	360	360	358	364	365	368	362	369	362
F3 (t)	● 128	128	126	123	124	121	122	123	124	123
	■ 293	295	294	290	296	296	299	291	299	292

\downarrow (m) D50	63,2	63,2	63,2	63,2	61,6	61,6	61,6	61,6	61,6	59,9
\downarrow/P_{+} (m) D50	63,2	63,2	63,2	63,2	61,6	61,6	61,6	61,6	61,6	59,9

2 m - V 60A - C50

ΔVΔL (m)	30	35	40	45	50	55	60	65	70	75
\downarrow (m)	62,5	62,5	64,2	64,2	64,2	64,2	62,5	62,5	60,9	60,9
\downarrow/P_{+} (m)	60,9	59,2	60,9	60,9	60,9	62,5	60,9	62,5	60,9	60,9
3,33 m	2	2	1	1	1	1	2	2	0	0
	5 m	10	10	11	11	11	11	10	10	11
F1 (t)	● 116	117	118	118	118	118	117	122	120	121
	■ 141	143	151	149	153	154	147	152	148	152

\downarrow (m) D50	54,2	54,2	54,2	54,2	54,2	54,2	54,2	52,5	52,5	50,9
\downarrow/P_{+} (m) D50	54,2	54,2	54,2	54,2	54,2	54,2	54,2	52,5	52,5	50,9

2 m - ZX 6830 - C50

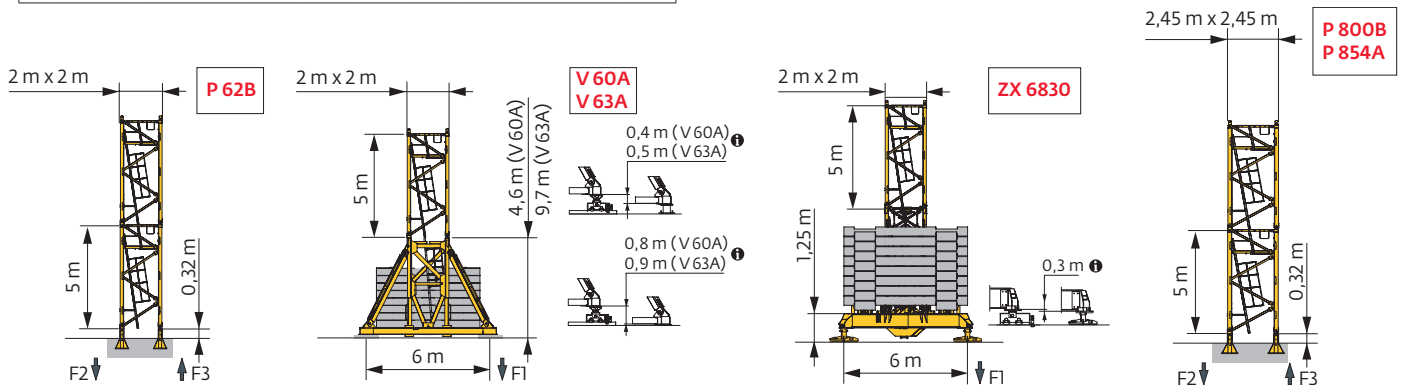
ΔVΔL (m)	30	35	40	45	50	55	60	65	70	75
\downarrow (m)	64,2	64,2	64,2	62,5	62,5	64,2	64,2	59,2	59,2	59,2
\downarrow/P_{+} (m)	60,8	59,2	60,8	60,8	62,5	62,5	62,5	59,2	59,2	59,2
3,33 m	2	2	2	0	0	2	2	2	2	2
	5 m	11	11	11	12	12	11	11	10	10
F1 (t)	● 118	119	118	114	118	119	119	116	117	118
	■ 149	151	151	138	142	153	155	134	139	144

\downarrow (m) D50	57,5	55,8	55,8	57,5	55,8	55,8	55,8	55,8	54,2	54,2
\downarrow/P_{+} (m) D50	57,5	55,8	55,8	57,5	55,8	55,8	55,8	55,8	54,2	54,2

2,45 m - P 854A - C50

ΔVΔL (m)	30	35	40	45	50	55	60	65	70	75
\downarrow (m)	86,6	86,6	86,6	86,6	84,9	84,9	84,9	84,9	83,2	83,2
\downarrow/P_{+} (m)	86,6	86,6	86,6	86,6	84,9	84,9	84,9	84,9	83,2	83,2
3,33 m	0	0	0	0	1	1	1	1	2	2
	5 m	17	17	17	17	16	16	16	15	15
F2 (t)	● 248	249	247	247	243	241	242	250	248	250
	■ 554	558	558	556	543	547	550	557	548	554
F3 (t)	● 166	166	163	160	158	155	156	162	160	161
	■ 480	483	482	478	466	469	472	477	468	474

\downarrow (m) D50	74,9	74,9	74,9	74,9	74,9	74,9	74,9	74,9	73,2	73,2
\downarrow/P_{+} (m) D50	74,9	74,9	74,9	74,9	74,9	74,9	74,9	74,9	73,2	73,2



i Accès motorisés : compositions de mâture, de lest de base et réactions adaptées. / Motorisierter Zugang vom : Mastzusammensetzung, Grundballast und Reaktionskräfte sind angepasst. / Motorized accesses: adapted mast composition, base ballast and reactions. / Acceso a cabina con elevador: Adaptación de composición de mástil, lastre de base y reacciones. / Accessi motorizzati: composizioni elementi torre, zavorre di base e reazioni aggiornate. / Acessos motorizados: composições de coluna, lastro da base e reações adaptadas. / Лифты : адаптированная композиция мачты, базовый балласт и нагрузки.

2,45 m - JM 850 - C50

AVAN (m)	30	35	40	45	50	55	60	65	70	75
h (m)	90,7	90,7	90,7	90,7	89	89	89	89	87,3	87,3
h/P+ (m)	90,7	90,7	90,7	90,7	89	89	89	89	87,3	87,3
3,33 m	0	0	0	0	1	1	1	1	2	2
	5 m	16	16	16	16	15	15	15	14	14
FI (t)	● 151	152	149	150	146	146	146	149	148	149
	■ 242	243	243	241	237	237	239	241	238	240

h (m) D50	77,3	77,3	77,3	79	77,3	77,3	77,3	77,3	77,3	75,7
h/P+ (m) D50	77,3	77,3	77,3	79	77,3	77,3	77,3	77,3	77,3	75,7

2,45 m - ZY 800 - C50

AVAN (m)	30	35	40	45	50	55	60	65	70	75
h (m)	71,3	69,6	69,6	71,3	69,6	69,6	69,6	69,6	67,9	67,9
h/P+ (m)	71,3	69,6	69,6	71,3	69,6	69,6	69,6	69,6	67,9	67,9
3,33 m	1	2	2	1	2	2	2	2	0	0
	5 m	13	12	12	13	12	12	12	13	13
FI (t)	● 128	125	122	127	123	122	123	128	123	124
	■ 181	174	174	182	177	178	179	184	174	178

h (m) D50	62,9	62,9	62,9	62,9	61,3	61,3	61,3	61,3	59,6	59,6
h/P+ (m) D50	62,9	62,9	62,9	62,9	61,3	61,3	61,3	61,3	59,6	59,6

2,45 m - ZX 6830 - C50

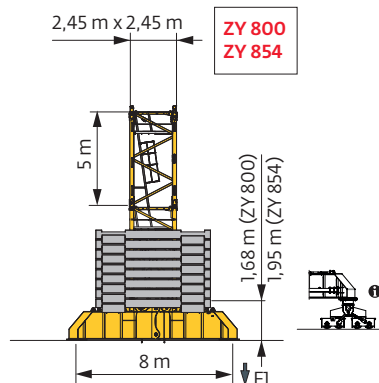
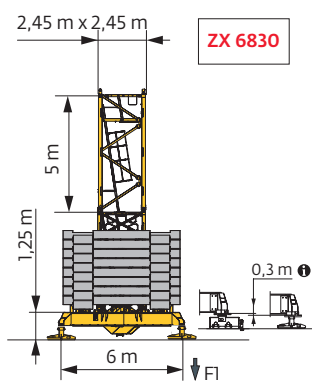
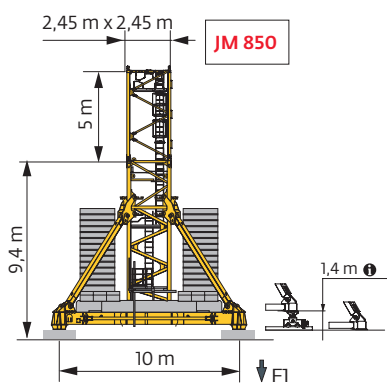
AVAN (m)	30	35	40	45	50	55	60	65	70	75
h (m)	62,5	62,5	62,5	62,5	62,5	62,5	62,5	60,8	60,8	59,2
h/P+ (m)	62,5	62,5	62,5	62,5	62,5	62,5	62,5	60,8	60,8	59,2
3,33 m	0	0	0	0	0	0	0	1	1	2
	5 m	12	12	12	12	12	12	11	11	10
FI (t)	● 130	131	130	128	128	127	130	129	132	129
	■ 167	169	168	165	169	170	173	169	175	171

h (m) D50	54,2	54,2	54,2	54,2	54,2	52,5	52,5	52,5	52,5	50,8
h/P+ (m) D50	54,2	54,2	54,2	54,2	54,2	52,5	52,5	52,5	52,5	50,8

2,45 m - ZY 854 - C50

AVAN (m)	30	35	40	45	50	55	60	65	70	75
h (m)	81,5	81,5	81,5	81,5	81,5	81,5	79,9	79,9	79,9	78,2
h/P+ (m)	81,5	81,5	81,5	81,5	81,5	81,5	79,9	79,9	79,9	78,2
3,33 m	1	1	1	1	1	1	2	2	2	0
	5 m	15	15	15	15	15	14	14	14	15
FI (t)	● 161	162	162	163	163	163	158	164	165	159
	■ 255	257	258	257	261	262	254	260	265	251

h (m) D50	69,9	69,9	69,9	69,9	69,9	69,9	69,9	69,9	68,2	68,2
h/P+ (m) D50	69,9	69,9	69,9	69,9	69,9	69,9	69,9	69,9	68,2	68,2



Ancrages / Verankerungen / Anchorages / Anclajes / Ancoraggi
Ancoragem / нкрепа



Lest de base / Grundballast / Base ballast / Lastre de base / Zavorra di base
 Lastro da base / Базовый Балласт

⚖️(t) / 📏2 m - V 60A - 🚛 - C50

📏 (m)	30	35	40	45	50	55	60	65	70	75
64,2		132	132	132	132					
62,5	132	132	120	120	120	120	132	132		
60,9	120	120	120	120	120	120	120	132	132	132
55,9	108	108	108	108	108	96	96	108	108	108
50,9	96	96	84	84	84	84	84	96	84	84
45,9	84	84	84	84	72	72	72	72	72	72
40,9	84	84	84	72	72	72	60	60	60	60
35,9	84	84	84	72	72	72	60	48	48	48
30,9	84	84	84	72	72	72	60	48	48	48

⚖️(t) / 📏2 m - V 63A - 🚛 - C50

📏 (m)	30	35	40	45	50	55	60	65	70	75
69,2				180	180	180				
67,6				168	168	168	168			
65,9	156	156	156	144	156	156	156	156	168	180
60,9	132	120	120	120	120	120	120	132	132	144
55,9	108	108	108	108	108	96	96	108	108	108
50,9	96	96	96	84	84	84	84	96	96	96
45,9	84	84	84	72	72	72	72	72	72	72
40,9 ↓	84	84	72	72	72	60	60	60	60	60
35,9	84	84	72	72	72	60	60	48	48	48

⚖️(t) / 📏2 m - ZX 6830 - 🚛 - C50

📏 (m)	30	35	40	45	50	55	60	65	70	75
64,2	131	131	131			131	131			
62,5	121	121	121	121	121	121	121			
59,2	111	111	111	111	111	111	101	121	121	121
54,2	101	101	91	91	91	91	91	101	101	101
49,2	91	91	81	81	81	71	71	81	81	81
44,2	81	81	81	71	71	71	61	61	61	61
39,2	81	81	81	71	71	71	61	51	41	51
34,2	81	81	81	71	71	71	61	51	41	51

⚖️(t) / 📏2,45 m - JM 850 - 🚛 - C50

📏 (m)	30	35	40	45	50	55	60	65	70	75
90,7	216	216	204	204						
89	204	204	204	192	192	192	192	192		
87,3	192	192	192	180	180	180	192	192	192	192
82,3	156	156	156	144	144	144	144	156	156	156
77,3	120	120	120	108	108	108	108	108	120	120
72,3	84	84	84	84	84	84	84	84	84	96
67,3	60	60	60	48	48	48	60	60	60	60
62,3 ↓	48	48	48	48	48	48	48	48	48	48
32,3	48	48	48	48	48	48	48	48	48	48

⚖️(t) / 📏2,45 m - ZX 6830 - 🚛 - C50

📏 (m)	30	35	40	45	50	55	60	65	70	75
62,5	161	161	161	151	151	151	161			
60,8	141	151	141	141	141	141	141	151	161	
59,2	131	131	131	121	131	131	131	141	141	151
54,2	101	101	101	101	101	91	91	101	101	101
49,2	91	81	81	81	81	81	81	81	81	81
44,2	81	81	81	71	71	71	61	71	61	61
39,2	81	81	81	71	71	71	61	51	51	51
34,2	81	81	81	71	71	71	61	51	41	51

⚖️(t) / 📏2,45 m - ZY 800 - 🚛 - C50

📏 (m)	30	35	40	45	50	55	60	65	70	75
71,3	144			132						
69,6	132	132	120	120	120	120	120	132		
67,9	108	108	108	108	108	108	108	108	120	120
62,9	84	84	72	72	72	72	72	72	84	84
57,9	60	48	48	48	48	48	48	48	48	60
52,9	36	36	36	36	36	36	36	36	36	36
47,9	36	24	24	24	24	24	24	24	24	24
42,9 ↓	24	24	24	24	24	12	12	12	12	12
32,9	24	24	24	24	24	12	12	12	12	12

⚖️(t) / 📏2,45 m - ZY 854 - 🚛 - C50

📏 (m)	30	35	40	45	50	55	60	65	70	75
81,5	216	216	216	216	216	216				
79,9	204	204	204	204	204	204	204	216	216	
78,2	192	192	192	180	192	192	192	192	204	204
73,2	144	144	144	144	144	144	144	144	156	156
68,2	108	108	108	108	108	108	108	108	120	120
63,2	72	72	72	72	72	72	72	72	84	84
58,2	48	48	48	36	48	36	48	48	48	60
53,2	36	36	24	24	24	24	24	24	24	24
48,2	24	24	12	12	12	12	12	12	12	12
43,2 ↓	12	12	12	12	12	12	12	12	12	12
28,2	12	12	12	12	12	12	12	12	12	12

Courbes de charges / Lastkurven / Load curves / Curvas de cargas / Curve di carico / Curvas de carga / Кривые нагрузок



↖↗ (m)		17	20	25	27	30	32	35	37	40	42	45	47	50	55	57	60	65	67	70	72	75	m	
↖↗	↖↗ 16 t	↖↗											↖↗											
↖↗	↖↗ 8 t	↖↗											↖↗											
75	3,3 → 18,6	34,1 - 37,3	16	14,9	11,6	10,6	9,4	8,7	8	8	7,4	7	6,5	6,1	5,6	4,9	4,7	4,4	3,9	3,7	3,5	3,3	3,1	t
	3,3 → 20,5	36 - 39,1	16	16	12,8	11,7	10,3	9,4	8,3	8	7,7	7,3	6,7	6,3	5,8	5,2	4,9	4,6	4,1	4	3,7	3,6	3,3	t P+
70	3,3 → 19,7	35,9 - 39,1	16	15,7	12,3	11,3	10	9,3	8,3	8	7,7	7,2	6,6	6,2	5,7	5	4,8	4,5	4	3,9	3,7		t	
	3,3 → 21,1	36,4 - 39,7	16	16	13,2	12	10,5	9,6	8,5	8	7,8	7,4	6,8	6,4	5,9	5,3	5	4,7	4,2	4	3,8		t P+	
65	3,3 → 21,1	38,8 - 42	16	16	13,3	12,2	10,8	10	9	8,5	8	8	7,4	7	6,5	5,7	5,4	5,1	4,6				t	
	3,3 → 22,5	39,4 - 42,6	16	16	14,1	12,8	11,3	10,4	9,3	8,7	8	8	7,5	7,1	6,6	5,9	5,6	5,3	4,8				t P+	
60	3,3 → 22,4	40,4 - 43,5	16	16	14,1	12,9	11,4	10,6	9,5	8,9	8,1	8	7,7	7,3	6,8	6,1	5,8	5,5					t	
	3,3 → 24	42 - 45,2	16	16	15,2	13,9	12,2	11,3	10,1	9,4	8,5	8	8	7,6	7,1	6,3	6	5,7					t P+	
55	3,3 → 22,7	41,8 - 45,1	16	16	14,4	13,2	11,8	10,9	9,9	9,2	8,4	8	8	7,6	7,1	6,4							t	
	3,3 → 24,4	44,4 - 48	16	16	15,5	14,3	12,7	11,8	10,6	9,9	9,1	8,6	8	8	7,6	6,9							t P+	
50	3,3 → 22,7	41,9 - 45,2	16	16	14,4	13,2	11,8	10,9	9,9	9,3	8,5	8	8	7,7	7,1								t	
	3,3 → 24,8	45,4 - 49	16	16	15,9	14,6	13	12	10,9	10,2	9,3	8,8	8,1	8	7,8								t P+	
45	3,3 → 23,7	43,7 - 45	16	16	15,1	13,9	12,4	11,5	10,4	9,7	8,9	8,4	8										t	
	3,3 → 25,9		16	16	16	15,3	13,6	12,7	11,4	10,7	9,8	9,2	8,5										t P+	
40	3,3 → 23,5		16	16	14,9	13,6	12,1	11,2	10,1	9,4	8,6												t	
	3,3 → 25,5		16	16	16	15	13,3	12,3	11,1	10,4	9,5												t P+	
35	3,3 → 23,7		16	16	15	13,8	12,2	11,3	10,2														t	
	3,3 → 25,8		16	16	16	15,2	13,4	12,4	11,2														t P+	
30	3,3 → 23,8		16	16	15,1	13,9	12,3																t	
	3,3 → 25,8		16	16	16	15,3	13,5																t P+	

$↖↗ = ↖↗ - 0,88 \text{ t max.}$

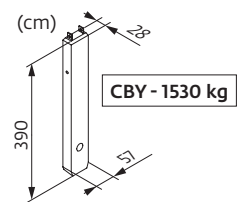
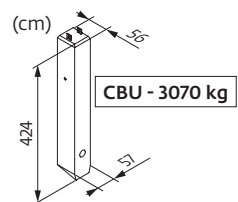
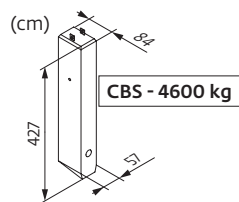


↖↗ (m)		17	20	25	27	30	32	35	37	40	42	45	47	50	55	57	60	65	67	70	72	75	m	
↖↗	↖↗ 16 t	↖↗											↖↗											
↖↗	↖↗ 8 t	↖↗											↖↗											
75	2,5 → 18,8	34,6 - 35,6	16	15	11,7	10,8	9,5	8,8	8	7,6	7	6,6	6	5,6	5,2	4,5	4,2	3,9	3,4	3,3	3	2,85	2,65	t
	2,5 → 20,6	36,5 - 37,2	16	16	12,9	11,8	10,5	9,6	8,4	8	7,3	6,8	6,2	5,9	5,4	4,7	4,5	4,1	3,7	3,5	3,2	3,1	2,85	t P+
70	2,5 → 19,8	36,4 - 37,2	16	15,8	12,5	11,4	10,1	9,4	8,4	8	7,3	6,8	6,1	5,8	5,3	4,6	4,3	4	3,6	3,4	3,2			t
	2,5 → 21,3	36,9 - 38	16	16	13,3	12,2	10,6	9,7	8,6	8	7,4	6,9	6,3	6	5,5	4,8	4,6	4,2	3,7	3,6	3,4			t P+
65	2,5 → 21,3	39,4 - 40,2	16	16	13,4	12,3	11	10,2	9,2	8,6	8	7,6	7	6,6	6,1	5,3	5	4,7	4,2					t
	2,5 → 22,6	39,9 - 40,8	16	16	14,2	13	11,4	10,5	9,4	8,8	8	7,7	7,1	6,7	6,2	5,5	5,2	4,9	4,4					t P+
60	2,5 → 22,6	41 - 42	16	16	14,3	13,1	11,6	10,7	9,7	9	8,2	8	7,3	7	6,5	5,7	5,5	5,2						t
	2,5 → 24,2	42,6 - 43,5	16	16	15,4	14	12,4	11,4	10,2	9,6	8,7	8,1	7,7	7,3	6,7	5,9	5,7	5,3						t P+
55	2,5 → 22,9	42,5 - 43,4	16	16	14,5	13,4	11,9	11,1	10	9,4	8,6	8,1	7,7	7,3	6,8	6,1								t
	2,5 → 24,5	45,1 - 46,1	16	16	15,7	14,4	12,8	11,9	10,7	10,1	9,2	8,7	8	7,8	7,3	6,5								t P+
50	2,5 → 22,9	42,5 - 43,5	16	16	14,6	13,4	11,9	11,1	10	9,4	8,6	8,1	7,7	7,3	6,8									t
	2,5 → 25	46,1 - 46	16	16	16	14,7	13,1	12,2	11	10,3	9,5	8,9	8,2	7,9	7,5									t P+
45	2,5 → 23,9	44,4 - 45	16	16	15,3	14	12,5	11,6	10,5	9,9	9	8,5	8											t
	2,5 → 26,1		16	16	16	15,4	13,7	12,8	11,6	10,9	9,9	9,4	8,7											t P+
40	2,5 → 23,7		16	16	15	13,8	12,2	11,3	10,2	9,6	8,7													t
	2,5 → 25,7		16	16	16	15,1	13,4	12,4	11,2	10,5	9,6													t P+
35	2,5 → 23,9		16	16	15,2	13,9	12,3	11,4	10,3															t
	2,5 → 26		16	16	16	15,3	13,6	12,6	11,3															t P+
30	2,5 → 24		16	16	15,3	14	12,4																	t
	2,5 → 26		16	16	16	15,4	13,6																	t P+



$↖↗ = ↖↗ - 0,27 \text{ t max.}$

Poids de flèche & lest de contre-flèche / Auslegergewicht & Gegenauslegerballast / Jib weight & counter-jib ballast / Peso de flecha y lastre de contra-flecha/Peso del braccio & zavorra di contro-braccio/Peso da lança & lastro da contra lança/Вес стрелы и балласт контр-стрелы

↖↗	↖↗ (kg) (+/- 5%)			↖↗		↖↗		↖↗	
	↖↗	↖↗	↖↗	4600 kg	1530 kg	↖↗ (kg)	3070 kg	1530 kg	↖↗ (kg)
75 m	18100	17595	18240	5	2	26060	8	1	26090
70 m	17840	17350	17980	5	2	26060	8	1	26090
65 m	17450	16990	17590	5	2	26060	8	1	26090
60 m	16420	15990	16560	5	1	24530	8	0	24560
55 m	16420	15990	16560	5	1	24530	8	0	24560
50 m	15470	15040	15610	5	2	26060	8	1	26090
45 m	15320	14890	15460	5	2	26060	8	1	26090
40 m	14490	14060	14630	5	0	23000	7	1	23020
35 m	13880	13450	14020	4	2	21460	7	0	21490
30 m	13050	12620	13190	4	1	19930	6	1	19950

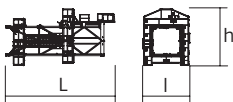

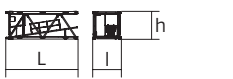
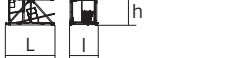
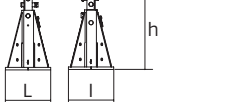
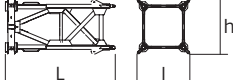
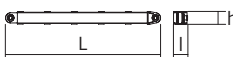
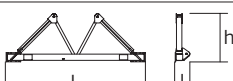
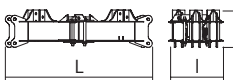

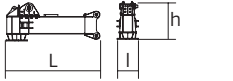


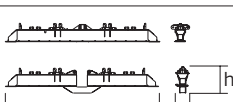
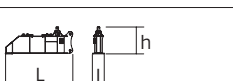
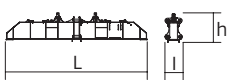


Encombrement et poids / Abmessungen und Gewicht / Dimensions and weight / Dimensiones y peso / Ingombro e peso dimensões e pesos / габаритные размеры и вес

Partie tournante / Drehender Kranteil / Slewing crane part / Parte giratoria
 Parte rotante / Parte rotativa / Поворотная часть :  75 m -  75 HPL™

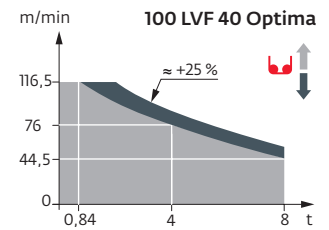


Partie tournante / Drehender Kranteil / Slewing crane part Parte giratoria / Parte rotante / Parte rotativa / Поворотная часть		L (m)	l (m)	h (m)	kg (+/- 5%)	
Contre-flèche / Gegenausleger Counter-jib / Contra-flecha Controbraccio / Contra-lança Контр-стрела		Ⓐ	12	1,25	2,5	14110
		Ⓑ	12	1,25	2,5	13600
		Ⓒ	12	1,25	2,5	11540
Mât-cabine + cabine / Kabinenmast + Kabine Cab mast + cab / Mástil-cabina + cabina Portaralla superiore + cabina / Tramo-cabina + cabina Секция мачты кабины + кабина		Ultra View	5,03	2,22	2,49	6720
Pivot / Krankopf Towerhead / Pivote Portaralla / Pivot Секция поворотной части		2 m 2,45 m	2,95 3,25	2,48 2,5	2,5 2,75	7620 8700
Treuil de levage (+ câble) / Hubwerk (+ Seil) Hoisting winch (+ rope) / Mecanismo de elevación (+ cabo) Argano di sollevamento (+ fune) Guincho de elevação (+ cabo) Подъёмная лебёдка (+ канатом)		75 HPL™	4,27	2,3	2,32	4090
		110 HPL™	4,86	2,28	2,52	6870
		100 LVF	4,27	2,3	2,32	5710
Élément de flèche / Auslegerelement Jib section / Elemento de flecha Elemento di braccio / Elemento de lança Секция стрелы		①	10,75	1,8	2,74	5500
		6 DVF				
Élément de flèche / Auslegerelement Jib section / Elemento de flecha Elemento di braccio / Elemento de lança Секция стрелы		②	10,21	1,2	2,5	3145
		③	10,31	1,2	2,42	2420
		⑤	10,22	1,2	2,39	1560
		⑥	10,24	1,2	2,1	1235
		⑦	10,19	1,2	1,83	950
Élément de flèche / Auslegerelement Jib section / Elemento de flecha Elemento di braccio / Elemento de lança Секция стрелы		④	5,27	1,2	2,39	960
		⑧	5,09	1,2	1,53	310
		⑨	5,09	1,2	1,39	220
Chariot + Moufle / Laufkatze + Hubflasche Trolley + Pulley block / Carrello + Aparejo Carro + Bozzello / Carro-distribuidor + Cadernal Тележка + Полиспаст			2,05	1,51	1,09	482
		16 t	1,41	0,45	2,22	590
Chariot / Laufkatze Trolley / Carrello Carro / Carro-distribuidor Тележка			1,77	1,53	1,05	250
		16 t				
Chariot / Laufkatze Trolley / Carrello Carro / Carro-distribuidor тележка			1,77	1,53	1,05	303
		16 t 	1,82	1,53	1,05	303
Moufle / Hubflasche Pulley block / Aparejo Bozzello / Cadernal Полиспаст			1,83	0,28	1,9	845
		16 t 	1,16	0,22	1,6	370

Pylône / Kranturm / Crane tower Mástil / Torre / Torre / Башня крана	L (m)	I (m)	h (m)	kg (+/- 5%)	
T 61 T 851 	□ 2 m □ 2,45 m	10,83 11,18	4,14 4,84	4,47 5,8	9700 15750
K 649B KM 649E K 85/KR 84B2 KM 850.10B KM 850.14B 	□ 2 m □ 2 m □ 2,45 m □ 2,45 m □ 2,45 m	10,23 10,29 10,24 10,32 10,32	2,07 2,03 2,54 2,54 2,54	2,03 2,03 2,5 2,51 2,51	5290 4850 9635 10070 11190
K 649A KMT 649A KR 649A KRMT 649A K 849A KMT 849A KR 849A KRMT 849A K 85/KR 84A2 KMT 850.10A KMT 850.14A 	□ 2 m □ 2 m □ 2 m □ 2 m □ 2,45 m □ 2,45 m □ 2,45 m □ 2,45 m □ 2,45 m □ 2,45 m □ 2,45 m	5,23 5,23 5,23 5,23 5,23 5,23 5,23 5,23 5,24 5,32 5,32	2,07 2,07 2,1 2,1 2,53 2,55 2,53 2,55 2,54 2,54 2,54	2,03 2,03 2,08 2,08 2,5 2,53 2,53 2,53 2,5 2,51 2,51	2805 2570 3250 3050 3400 3150 4290 4090 5550 5450 5990
K 649C KMT 649C KRMT 649C KRMT 849C 	□ 2 m □ 2 m □ 2 m □ 2,45 m	3,57 3,57 3,57 3,57	2,07 2,07 2,1 2,55	2,03 2,03 2,08 2,53	1985 2060 2450 3205
Pieds de scellement / VerankerungsfüÙe Fixing angles / Pie de empotramiento Montante da anngare / Angulos fixadores анкера 	P 62B P 800B P 854A	0,65 0,75 0,9	0,65 0,75 0,9	1,27 1,28 1,5	345 465 940
Mât-châssis / Grundmasteinheit Basic mast unit / Tramo-chassis Elemento base / Tramo-chassis Мачта для крепления к шасси 	V 60A V 63A	5,01 10,02	2,41 2,41	2,41 2,41	4760 7660
Haubans / Mastabstüzungen / Struts / Tornapuntas Puntoni / Escoras / Растяжка 	V 60A V 63A	4,51 4,51	0,29 0,33	0,29 0,33	470 560
Sommier / Unterwagenhâlfte Half-bearer / Testero Testata / Estrutura base Траверса 	V 60A V 63A	6,7 6,7	0,7 0,7	2,31 2,31	1840 1860
Croix centrale (position transport) / Zentralkreuz (Transport- position) / Central cross (transport position) / Brazo central (posici3n transporte) / Croce centrale (posizione di trasporto) Braço central chassis (posiç3o transporte) / крестообразное основание (транспортное положение) 	JM 850	5,2	1,7	1,5	6700
Mât-châssis / Grundmasteinheit Basic mast unit / Tramo-chassis Elemento base / Tramo-chassis Мачта для крепления к шасси 	JM 850	8,75	2,5	2,5	14600
Bras de châssis / Unterwagentrâger / Chassis girder / Brazo de base en cruz / Traverse del carro / Braço de chassis / опорная балка шасси 	JM 850	5,2	0,9	1,55	3200
Tirant de châssis / Unterwagenstreben / Chassis ties / Tirante de base en cruz / Tiranti del carro / Tirante de chassis / тяга крепления шасси 	JM 850	7,2	0,25	0,35	250
Haubans / Mastabstüzungen / Struts / Tornapuntas Puntoni / Escoras / Растяжка 	JM 850	8,2	0,75	1,3	2300
Bras de croix / Fundamentkreuztrâger Cross girder / Brazo en cruz / Braccio croce / Braço da cruz Поперечная балка 	ZX 6830	9,1 9,1	1,12 0,76	1,1 1,48	5265 5445
1/2 Bras de croix / 1/2 Fundamentkreuztrâger 1/2 Cross girder / 1/2 Brazo en cruz 1/2 Braccio croce / 1/2 Braço da cruz 1/2 Поперечная балка 	ZY 800 ZY 854	5,68 5,66	0,98 0,98	1,92 2,27	4720 5940
Bras de croix / Fundamentkreuztrâger Cross girder / Brazo en cruz / Braccio croce / Braço da cruz Поперечная балка 	ZY 800 ZY 854	11,96 11,9	1,39 1,42	1,92 2,27	10075 13350

Mécanismes / Triebwerke / Mechanisms / Mecanismos / Meccanismi
 Механизмы / Механизмы

400 V - 50 Hz												ch - PS	hp	kW	
	75 HPL™ 40	m/min	33,5	44	63	110	167	17,5	23	33	57,5	83,5	75	55	539 m
		t	8	6	4	2	0,5	16	12	8	4	1,4			
	110 HPL™ 40	m/min	50,5	65,5	92	134	194	26	34	48	68,5	102,5	110	82	1140 m
		t	8	6	4	2	0,2	16	12	8	4	0,4			
	100 LVF 40 Optima	m/min	44,5	57	76	99	116,5	23	30	40	52	58,5	100	75	1136 m
		t	8	6	4	2	0,84	16	12	8	3,5	2,74			
	6 DVF 6 Optima	m/min	0 → 42 (16 t) 0 → 84 (8 t) 0 → 100 (4 t)									5,5	4		
	RVF 172 Optima+	tr/min U/min rpm	0 → 0,8									2 x 10	2 x 7,5		



IEC 60204-32	kVA	
400 V (+10% -10%) 50 Hz	75 HPL™ : 84 → 54 kVA 110 HPL™ : 112 → 68 kVA 100 LVF : 104 → 64 kVA	

	FR	DE	EN	ES	IT	PT	RU
	Profil de vent suivant EN 14439 C50-D50	Windbedingungen gemäss EN 14439 C50-D50	Wind conditions according to EN 14439 C50-D50	Conformidad de los condiciones de viento EN 14439 C50-D50	Condizioni del vento secondo EN 14439 C50-D50	Perfil de vento conforme EN 14439 C50-D50	Ветровой режим в соответствии с EN 14439 C50-D50
	Appel de flèche	Auslegerüberhöhung	Jib elevation	Elevación de la flecha	Inclinazione braccio	Desvio da lança	подъем стрелы
	Équipements standards	Standardausrüstungen	Standard equipment	Equipamiento de serie	Equipaggiamento standard	Equipamento de série	Стандартное оборудование
	Équipements optionnels	Sonderausrüstungen	Options	Equipamiento opcional	Equipaggiamento in opzione	Equipamento opcional	Дополнительное оборудование (опция)
	Fonction Potain Plus : Courbes de charges Plus	Funktion Potain Plus: Plus-Lastkurven	Potain Plus function: Plus load curves	Función Potain Plus: Diagrama de cargas Plus	Funzione Potain Plus: Curve di carico Plus	Função Potain Plus: Diagrama de cargas Plus	Функция контроля мощности Potain Plus: Диаграммы грузоподъемности Plus
	Hauteurs sous crochet associées aux courbes de charges Plus	Hakenhöhen mit Plus-Lastkurven	Hook heights with Plus load curves	Altura bajo gancho, usando el diagrama de cargas Plus	Altezze sotto gancio con curve di carico Plus	Altura livre, utilizando o diagrama de cargas Plus	Высота под крюком для диаграмм грузоподъемности Plus
	Réactions en service	Reaktionskräfte in Betrieb	Reactions in service	Reacciones en servicio	Reazioni in servizio	Reacções em serviço	Реакция при работе
	Réactions hors service	Reaktionskräfte außer Betrieb	Reactions out of service	Reacciones fuera de servicio	Reazioni fuori servizio	Reacções fora de serviço	Реакция в покое
	Poids total du lest	Ballast-Gesamtgewicht	Total ballast weight	Peso total del lastre	Peso totale della zavorra	Peso total do lastro	Общий вес балласта
	Poids de flèche	Auslegergewicht	Jib weight	Peso de flecha	Peso del braccio	Peso da lança	вес стрелы
	Camion 13,4 m	Lkw 13,4 m	Lorry 13,4 m	Camión 13,4 m	Camión 13,4 m	Camião 13,4 m	Грузовой автомобиль 13,4 м
	Conteneur High Cube 40', et/ou Flat Rack 20'	Container High Cube 40', und/oder Flat Rack 20'	Container High Cube 40', and/or Flat Rack 20'	Contenedor High Cube 40', y/o Flat Rack 20'	Container High Cube 40', e/o Flat Rack 20'	Contentor High Cube 40', e/ou Flat Rack 20'	40-футовый контейнер повышенной вместимости High Cube, и/или 20-футовая открытая платформа Flat Rack
	Levage	Heben	Hoisting	Elevación	Sollevamento	Elevação	Подъем
	Distribution	Katzfahren	Trolleying	Distribución	Ditribuzione	Distribuição	Перемещение по стреле
	Orientation	Schwenken	Slewing	Orientación	Rotazione	Rotação	Поворот
	Transation	Kranfahren	Travelling	Traslación	Traslazione	Translação	Перемещение крана
	Puissance requise	Erforderliche Leistung	Required power	Potencia Necesaria	Potenza richiesta	Potência Necessária	Потребляемая мощность
	Fonction Power Control : vitesses treuils adaptées à la puissance disponible	Funktion Power Control: Geschwindigkeiten der Triebwerke werden an die verfügbare Leistung angepasst	Power Control Function: winch speeds adapted to the available power	Función Power Control: marchas de los cabrestantes adaptadas a la potencia disponible	Funzione Power Control: velocità degli argani adattate alla potenza disponibile	Função Power Control: velocidades de guincho adaptadas à potência disponível	Функция контроля мощности Power Control: регулировка скорости лебедок в зависимости от доступной мощности
	Nous consulter	Auf Anfrage	Consult us	Consultarnos	Consultateci	Consultar-nos	Проконсультируйтесь у нас
	Document commercial non contractuel. Pour toute information technique se référer à la notice correspondante.	Unverbindliches Vertriebsdokument. Für technische Informationen, siehe die entsprechenden Anweisungen.	This commercial document is not legally binding. For any technical information, please refer to the corresponding instructions.	Documento comercial no contractual. Para cualquier información técnica, ver la noticia correspondiente.	Documento commerciale non vincolante, per tutte le informazioni tecniche fare riferimento al catalogo istruzioni.	Documento comercial não contratual. Para qualquer informação técnica complementar consultar as respectivas instruções.	Этот коммерческий документ не является юридически обязательным. Для получения технической информации, см. соответствующие инструкции.

