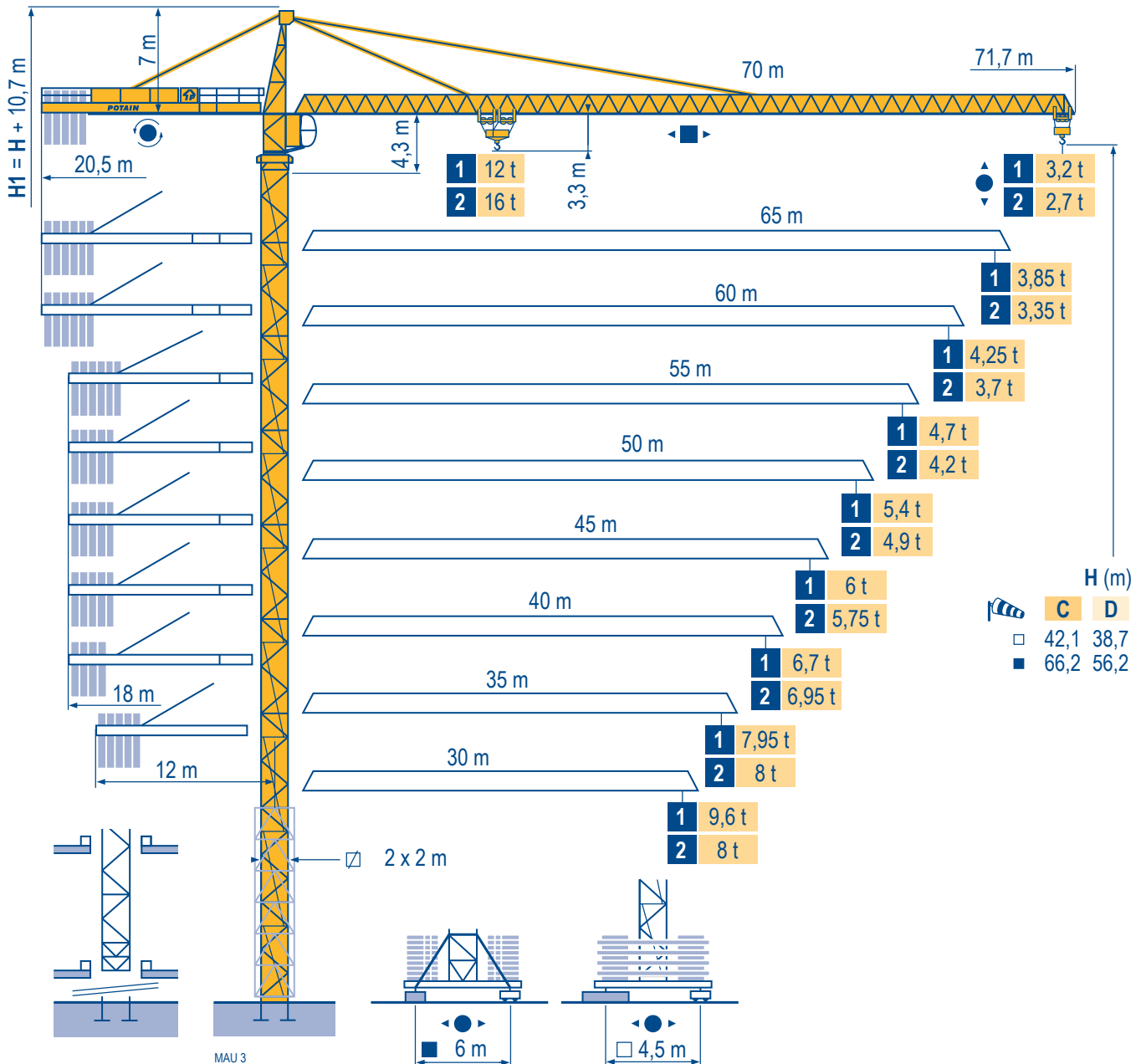


MD 310 B



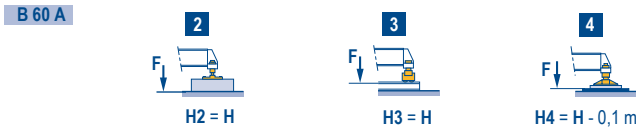
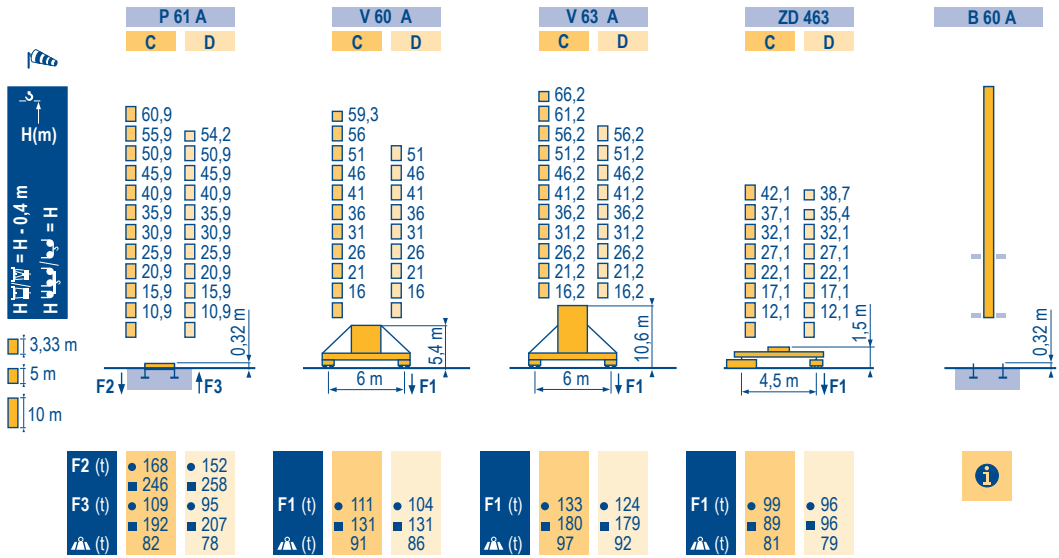
TOPKIT

CE

Mat / Réactions □ 2 m
 Maste / Eckdrücke 30 m ⇒ 70 m

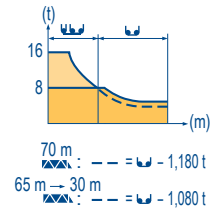
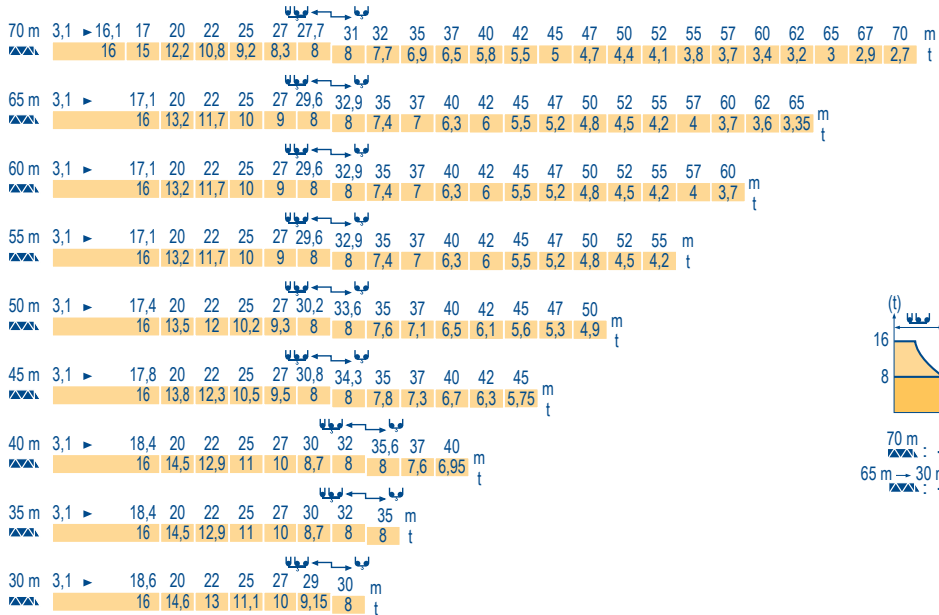
Masts / Reactions
 Mástil / Reacciones
 Torre / Reazioni
 Tramo / Reações

MAU 3



Curbes de charges
 Lastkurven
 Load diagrams
 Curvas de cargas
 Curve di carico
 Curva de cargas

MAU 1



TOPKIT
 MD 310 B

POTAIN

	F	D	GB	E	I	P
C D	Profil de vent suivant FEM 1.004/1.005	Windbedingungen gemäß FEM 1.004/1.005	Wind conditions according to FEM 1.004/1.005	Conformidad de los condiciones de viento FEM 1.004/1.005	Condizioni del vento secondo FEM 1.004/1.005	Perfil de vento conforme FEM 1.004/1.005
●	Réactions en service	Reaktionskräfte in Betrieb	Reactions in service	Reacciones en servicio	Reazioni in servizio	Reações em serviço
■	Réactions hors service	Reaktionskräfte außer Betrieb	Reactions out of service	Reacciones fuera de servicio	Reazioni fuori servizio	Reações fora de serviço
	A vide sans lest (ni train de transport) avec flèche et hauteur maximum.	Ohne Last, Ballast (und Transportachse), mit Maximalausleger und Maximalhöhe.	Without load, ballast (or transport axes), with maximum jib and maximum height.	Sin carga, sin lastre, (ni tren de transporte), flecha y altura máxima.	A vuoto, senza zavorra (ne assali di trasporto) con braccio massimo e altezza massima.	Sem carga (nem trem de transporte)- sem lastro com lança e altura máximas.

Courbes de charges

Lastkurven

Load diagrams

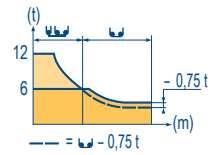
Curvas de cargas

Curve di carico

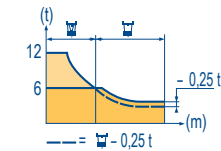
Curva de cargas

MAU 1

70 m	3,1	▶	21,4	22	25	27	30	32	35	37	37,4	41,9	45	47	50	52	55	57	60	62	65	67	70 m
▲▲▲			12	11,6	10	9,1	8	7,3	6,5	6,1	6	6	5,5	5,2	4,9	4,6	4,3	4,2	3,9	3,7	3,5	3,4	3,2 t
65 m	3,1	▶		22,8	25	27	30	32	35	37	39	40,4	44,7	47	50	52	55	57	60	62	65 m		
▲▲▲				12	10,8	9,8	8,7	8	7,2	6,7	6,3	6	6	5,7	5,3	5	4,7	4,5	4,2	4,1	3,85	t	
60 m	3,1	▶		22,8	25	27	30	32	35	37	39	40,4	44,7	47	50	52	55	57	60 m				
▲▲▲				12	10,8	9,8	8,7	8	7,2	6,7	6,3	6	6	5,7	5,3	5	4,7	4,5	4,25	t			
55 m	3,1	▶		22,8	25	27	30	32	35	37	39	40,4	44,7	47	50	52	55 m						
▲▲▲				12	10,8	9,8	8,7	8	7,2	6,7	6,3	6	6	5,7	5,3	5	4,7 t						
50 m	3,1	▶		23,3	25	27	30	32	35	37	40	41,2	45,7	47	50 m								
▲▲▲				12	11,1	10,1	8,9	8,2	7,4	6,9	6,2	6	6	5,8	5,4 t								
45 m	3,1	▶		23,8	25	27	30	32	35	37	40	42	45 m										
▲▲▲				12	11,3	10,3	9,1	8,4	7,6	7,1	6,4	6	6 t										
40 m	3,1	▶		24,7	25	27	30	32	35	37	40 m												
▲▲▲				12	11,8	10,8	9,5	8,8	7,9	7,4	6,7 t												
35 m	3,1	▶		24,8	25	27	30	32	35 m														
▲▲▲				12	11,9	10,8	9,6	8,9	7,95 t														
30 m	3,1	▶		24,9	25	27	30 m																
▲▲▲				12	11,9	10,9	9,6 t																



70 m	2,6	▶	21,7	22	25	27	30	32	35	38	39	42	45	47	50	52	55	57	60	62	65	67	70 m
▲▲▲			12	11,8	10,1	9,2	8,1	7,5	6,7	6	6	5,5	5	4,7	4,3	4,1	3,8	3,6	3,3	3,2	3	2,8	2,65 t
65 m	2,6	▶		22,9	25	27	30	32	35	37	40,5	41,5	45	47	50	52	55	57	60	62	65 m		
▲▲▲				12	10,8	9,9	8,7	8,1	7,2	6,7	6	6	5,4	5,1	4,7	4,5	4,2	4	3,7	3,5	3,3 t		
60 m	2,6	▶		23,1	25	27	30	32	35	37	41,1	42,1	45	47	50	52	55	57	60 m				
▲▲▲				12	10,9	10	8,8	8,2	7,3	6,8	6	6	5,5	5,2	4,8	4,6	4,3	4,1	3,8 t				
55 m	2,6	▶		23,1	25	27	30	32	35	37	41,1	42,1	45	47	50	52	55 m						
▲▲▲				12	10,9	10	8,8	8,2	7,3	6,8	6	6	5,5	5,2	4,8	4,6	4,3 t						
50 m	2,6	▶		23,5	25	27	30	32	35	37	40	41,9	42,9	45	47	50 m							
▲▲▲				12	11,2	10,2	9	8,4	7,5	7	6,4	6	6	5,7	5,4	4,95 t							
45 m	2,6	▶		24	25	27	30	32	35	37	40	42,7	43,8	45 m									
▲▲▲				12	11,4	10,5	9,2	8,6	7,7	7,2	6,5	6	6	5,8 t									
40 m	2,6	▶		24,8	25	27	30	32	35	37	40 m												
▲▲▲				12	11,9	10,9	9,6	8,9	8	7,5	6,8 t												
35 m	2,6	▶			25	27	30	32	35 m														
▲▲▲					12	10,9	9,7	9	8,05 t														
30 m	2,6	▶			25	27	30 m																
▲▲▲					12	11	9,7 t																



Lest de contre-fleche

Gegenauslegerballast

Counter-jib ballast

Lastre de contra flecha

Contrappeso

Lastros da contra lança

MAU 2

	4 600 - 4 200 - 2 300 kg			4 200 - 700 kg		
		50/75/100 LVF30	100 LVF40	50/75/100 LVF30	100 LVF40	150 LCC30/40
70 m	20,5 m	24 500	24 100	24 500	23 800	22 400
65 m	20,5 m	23 700	22 600	23 800	22 400	21 700
60 m	20,5 m	21 800	21 800	21 700	21 000	19 600
55 m	18 m	24 900	24 100	24 500	23 800	23 100
50 m	18 m	22 600	22 200	22 400	21 700	20 300
45 m	18 m	19 500	18 400	18 900	18 200	17 500
40 m	18 m	17 200	15 700	16 800	15 400	15 400
35 m	18 m	14 900	13 800	14 000	13 300	12 600
30 m	12 m	20 700	20 300	20 300	20 300	18 900

Lest de base

Grundballast

Base ballast

Lastre de base

Zavorra di base

Lastros da base

MAU 3

2 m	V 60 A	H (m)	59,3	56	51	46	41	36	31	26	21	16	
	C	(t)	132	96	72	60	60	60	48	48	48	48	
	D	(t)	-	-	132	96	60	60	48	48	48	48	
2 m	V 63 A	H (m)	66,2	61,2	56,2	51,2	46,2	41,2	36,2	31,2	26,2	21,2	16,2
	C	(t)	180	144	96	72	60	60	60	48	48	48	48
	D	(t)	-	-	180	132	96	60	48	48	48	48	48
2 m	ZD 463	H (m)	42,1	38,7	37,1	35,4	32,1	27,1	22,1	17,1	12,1		
	C	(t)	95	-	95	-	95	95	95	95	95		
	D	(t)	-	95	-	95	95	95	95	95	95		

Ancrages / Verankerungen / Anchorages / Anclaje / Ancoraggio / Ancoragem

MAU 1

P 61 A



TOPKIT
MD 310 B



F Nous consulter

D Auf Anfrage

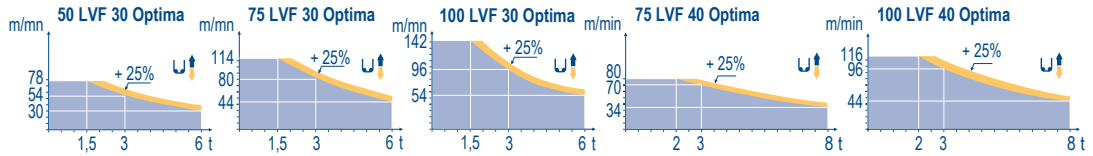
GB Consult us

E Consultarnos

I Consultateci

P Consultar-nos

		U ↑						UU ↑						ch-PS hp	kW			
▲	50 LVF 30 Optima	m/min	2,4 → 9,6 → 30 → 38 → 54 → 78						1,2 → 4,8 → 15 → 19 → 27 → 39						50	37	340 m	CEI 38/IEC 38
	t	6 6 6 4,5 3 1,5						12 12 12 9 6 3						75	55	570 m	400 V (+6% -10%) 50 Hz	
	75 LVF 30 Optima	m/min	0 → 44 → 56 → 80 → 114						0 → 22 → 28 → 40 → 57						100	75		1019 m
	t	6 4,5 3 1,5						12 9 6 3						150	110	652 m	50 LVF : 75 kVA 75 LVF : 100 kVA 100 LVF : 125 kVA 150 LCC : 175 kVA	
100 LVF 30 Optima	m/min	0 → 54 → 68 → 96 → 142						0 → 27 → 34 → 48 → 71						150	110	652 m		
t	6 4,5 3 1,5 0,75						12 9 6 3 1,5						5,5	4				
▶	6 DVF 4	m/min	0 → 50 (12 t) 0 → 100 (6 t) 0 → 120 (3 t)												5,5	4		
▲	75 LVF 40 Optima	m/min	0 → 34 → 44 → 70 → 80						0 → 17 → 22 → 35 → 40						75	55	553 m	
	t	8 6 3 2						16 12 6 4						100	75	1009 m		
	100 LVF 40 Optima	m/min	0 → 44 → 56 → 96 → 116						0 → 22 → 28 → 48 → 58						150	110	596 m	
	t	8 6 4 2 1						16 12 8 4 2						5,5	4			
▶	6 DVF 6	m/min	0 → 42 (16 t) 0 → 84 (8 t) 0 → 100 (4 t)												5,5	4		
	RVF 162 Optima +	tr/min U/min rpm	0 → 0,7												2 x 7,5	2 x 5,5		
	ZD 463 RT 443 A1 2V	m/min	15 - 30												4 x 5	4 x 3,7		
	V 60 A RT 544 A1 2V R ≥ 13 m	m/min	13,5 - 27												4 x 7	4 x 5,2		
	V 63 A	m/min																



F

Levage
Distribution
Orientation
Translation

D

Heben
Katzfahren
Schwenken
Kranfahren

GB

Hoisting
Trolleying
Slewing
Travelling

E

Elevación
Distribución
Orientación
Traslación

I

Sollevamento
Distribuzione
Rotazione
Traslazione

P

Elevação
Distribuição
Rotação
Translação



Document commercial non contractuel. Pour toute information technique se référer à la notice correspondante.

Unverbindliches Vertriebsdokument. Für technische Informationen, siehe die entsprechenden Anweisungen.

This commercial document is not legally binding. For any technical information, please refer to the corresponding instructions.

Documento comercial non contractuel. Para cualquier información técnica, ver la noticia correspondiente.

Documento commerciale non vincolante, per tutte le informazioni tecniche fare riferimento al catalogo istruzioni.

Documento comercial não contractual. Para qualquer informação técnica complementar consultar as respectivas instruções.

Manitowoc
Crane CARE

POTAIN
Manitowoc Crane Group



Americas

Tel : +1 888 479 7278
Tel : +1 717 593 2000

Europe - Middle East - Africa

Tel : +33 (0) 4 72 81 50 00
Tel : +44 (0) 191 522 2000

Asia - Pacific

Tel : +65 6264 1188
Fax : +65 6862 4040

www.manitowoccrane.com

18, rue de Charbonnières - B.R.173
69132 ECULLY Cedex - France

Tel. : +33 (0) 4 72 18 20 20
Fax. : +33 (0) 4 72 18 20 00
www.manitowoccrane.com

TOPKIT MD 310 B

Réf. 2004 03 MAU 6

Copyright.Reproduction interdite © POTAIN 2004