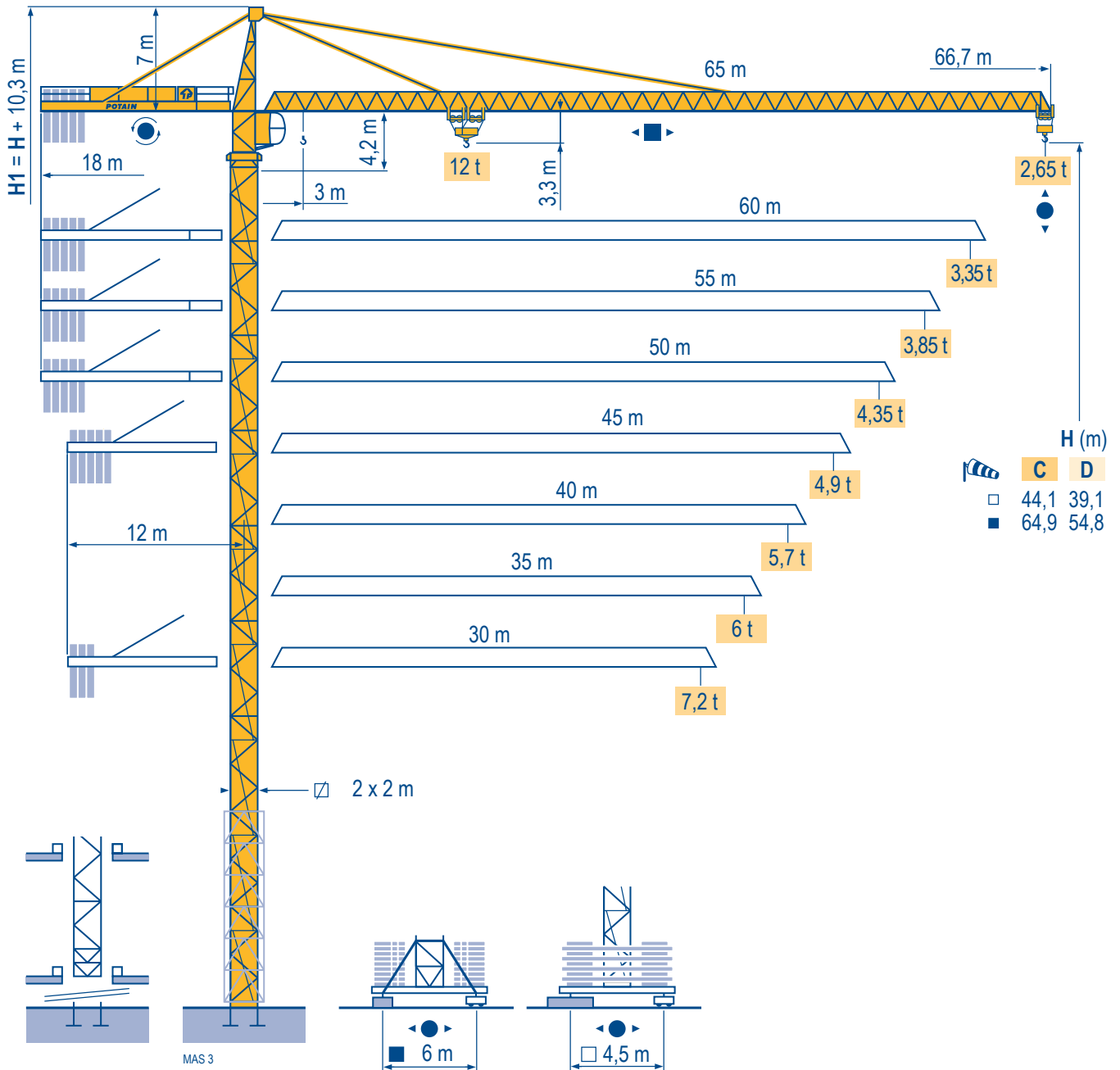


MD 265 B1 J12

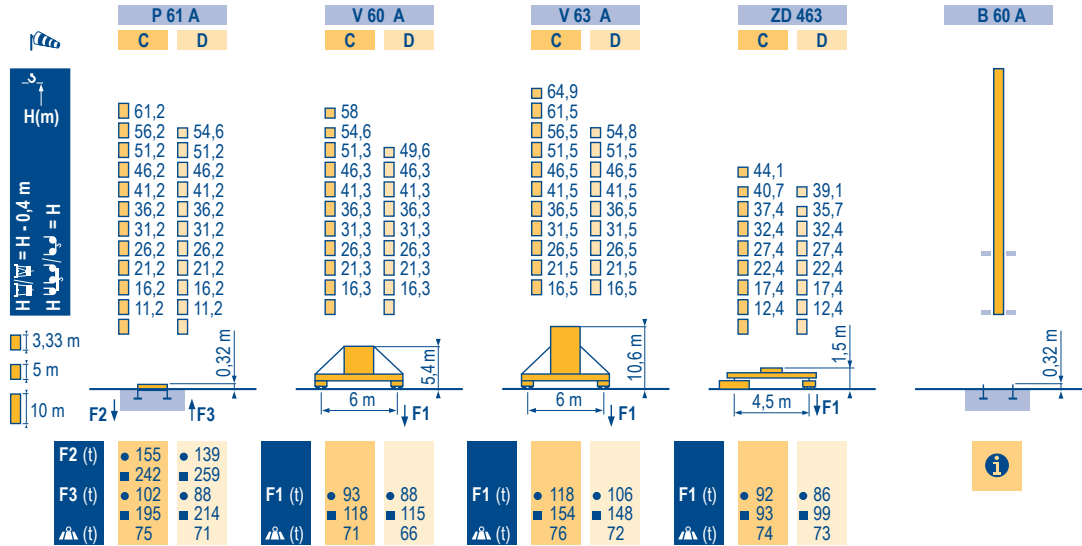


TOPKIT

CE

Mat / Réactions \square 2 m
 Maste / Eckdrücke \triangle
 30 m \Rightarrow 65 m
 Masts / Reactions
 Mástil / Reacciones
 Torre / Reazioni
 Tramo / Reacções

MAS 3



Lest de base

Grundballast

Base ballast

Lastre de base

Zavorra di base

Lastros da base

MAS 3

\square 2 m	V 60 A	$\leftarrow \bullet \rightarrow$	H (m)	58	54,6	51,3	49,6	46,3	41,3	36,3	31,3	26,3	21,3	16,3	
	C	\triangle (t)		132	108	84	-	60	48	36	36	36	36	36	
	D	\triangle (t)		-	-	-	132	108	72	48	36	36	36	36	
\square 2 m	V 63 A	$\leftarrow \bullet \rightarrow$	H (m)	64,9	61,5	56,5	54,8	51,5	46,5	41,5	36,5	31,5	26,5	21,5	16,5
	C	\triangle (t)		180	156	120	-	84	60	48	36	36	36	36	36
	D	\triangle (t)		-	-	-	168	144	108	72	48	36	36	36	36
\square 2 m	ZD 463	$\leftarrow \bullet \rightarrow$	H (m)	44,1	40,7	39,1	37,4	35,7	32,4	27,4	22,4	17,4	12,4		
	C	\triangle (t)		95	80	-	75	-	75	75	75	75	75		
	D	\triangle (t)		-	-	90	-	80	75	75	75	75	75		

TOPKIT
MD 265 B1 J12



	F	D	GB	E	I	P
C D	Profil de vent suivant FEM 1.004/1.005	Windbedingungen gemäß FEM 1.004/1.005	Wind conditions according to FEM 1.004/1.005	Conformidad de los condiciones de viento FEM 1.004/1.005	Condizioni del vento secondo FEM 1.004/1.005	Perfil de vento conforme FEM 1.004/1.005
\bullet	Réactions en service	Reaktionskräfte in Betrieb	Reactions in service	Reacciones en servicio	Reazioni in servizio	Reacções em serviço
\blacksquare	Réactions hors service	Reaktionskräfte außer Betrieb	Reactions out of service	Reacciones fuera de servicio	Reazioni fuori servizio	Reacções fora de serviço
\triangle	A vide sans lest (ni train de transport) avec flèche et hauteur maximum.	Ohne Last, Ballast (und Transportachse), mit Maximalausleger und Maximalhöhe.	Without load, ballast (or transport axes), with maximum jib and maximum height.	Sin carga, sin lastre, (ni tren de transporte), flecha y altura máxima.	A vuoto, senza zavorra (ne assali di trasporto) con braccio massimo e altezza massima.	Sem carga (nem trem de transporte)- sem lastro com lança e altura máximas.

Courbes de charges

Lastkurven

Load diagrams

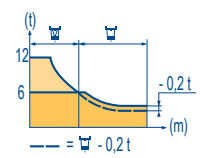
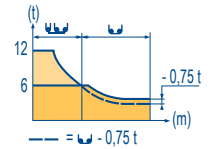
Curvas de cargas

Curve di carico

Curva de cargas

MAS 1

65 m	3	▶	17,1	20	22	25	27	30,1	33,3	35	37	40	42	45	47	50	52	55	57	60	62	65 m	
	▲▲▲		12	9,9	8,9	7,6	6,9	6	6	5,7	5,3	4,8	4,6	4,2	4	3,7	3,5	3,3	3,1	2,9	2,8	2,65 t	
60 m	3	▶	18,8	20	22	25	27	30	32	33,3	36,9	40	42	45	47	50	52	55	57	60 m			
	▲▲▲		12	11,2	10	8,6	7,8	6,9	6,3	6	6	5,5	5,2	4,8	4,5	4,2	4	3,7	3,6	3,35	t		
55 m	3	▶	19,3	20	22	25	27	30	32	34,1	37,8	40	42	45	47	50	52	55 m					
	▲▲▲		12	11,5	10,3	8,8	8,1	7,1	6,5	6	6	5,6	5,3	4,9	4,7	4,3	4,1	3,85	t				
50 m	3	▶	19,4	20	22	25	27	30	32	34,3	38	40	42	45	47	50 m							
	▲▲▲		12	11,6	10,4	8,9	8,1	7,1	6,6	6	6	5,7	5,3	4,9	4,7	4,35	t						
45 m	3	▶	19,4	20	22	25	27	30	32	34,3	38	40	42	45 m									
	▲▲▲		12	11,6	10,4	8,9	8,1	7,1	6,6	6	6	5,7	5,3	4,9	t								
40 m	3	▶	19,4	20	22	25	27	30	32	34,3	38	40 m											
	▲▲▲		12	11,6	10,4	8,9	8,1	7,1	6,6	6	6	5,7	t										
35 m	3	▶	19,6	20	22	25	27	30	32	35 m													
	▲▲▲		12	11,7	10,4	9	8,2	7,2	6,6	6	t												
30 m	3	▶	19,7	20	22	25	27	30 m															
	▲▲▲		12	11,8	10,5	9	8,2	7,2	t														
65 m	2,5	▶	17,1	20	22	25	27	30,2	31	32	35	37	40	42	45	47	50	52	55	57	60	62	65 m
	▲▲▲		12	10	8,9	7,6	6,9	6	6	5,8	5,1	4,8	4,3	4	3,7	3,4	3,2	3	2,7	2,6	2,4	2,3	2,1 t
60 m	2,5	▶	19,1	20	22	25	27	30	32	33,9	34,7	37	40	42	45	47	50	52	55	57	60 m		
	▲▲▲		12	11,3	10,1	8,7	7,9	7	6,4	6	6	5,5	5	4,7	4,3	4,1	3,7	3,6	3,3	3,1	2,9	t	
55 m	2,5	▶	19,6	20	22	25	27	30	32	34,7	35,6	37	40	42	45	47	50	52	55 m				
	▲▲▲		12	11,7	10,4	9	8,2	7,2	6,6	6	6	5,7	5,2	4,9	4,5	4,2	3,9	3,7	3,4	t			
50 m	2,5	▶	19,6	20	22	25	27	30	32	34,9	35,8	37	40	42	45	47	50 m						
	▲▲▲		12	11,7	10,5	9	8,2	7,2	6,7	6	6	5,7	5,2	4,9	4,5	4,2	3,9	t					
45 m	2,5	▶	19,6	20	22	25	27	30	32	34,9	35,8	37	40	42	45 m								
	▲▲▲		12	11,7	10,5	9	8,2	7,2	6,7	6	6	5,7	5,2	4,9	4,5	t							
40 m	2,5	▶	19,6	20	22	25	27	30	32	34,9	35,8	37	40 m										
	▲▲▲		12	11,7	10,5	9	8,2	7,2	6,7	6	6	5,7	5,2	t									
35 m	2,5	▶	19,7	20	22	25	27	30	32	35 m													
	▲▲▲		12	11,8	10,5	9,1	8,3	7,3	6,7	6	t												
30 m	2,5	▶	19,8	20	22	25	27	30 m															
	▲▲▲		12	11,9	10,6	9,1	8,3	7,3	t														



Lest de contre-flèche
Gegenauslegerballast
Counter-jib ballast
Lastre de contra flecha
Contrappeso
Lastros da contra lança

MAS 2

	4 600 - 4 200 - 3 400 - 2 300 kg		4 200 - 700 kg	
		50 - 75 - 100 LVF (kg)		150 LCC (kg)
65 m	18 m	19 900	18 m	19 600
60 m	18 m	18 400	18 m	18 200
55 m	18 m	16 000	18 m	15 400
50 m	18 m	13 700	18 m	13 300
45 m	12 m	25 200	12 m	24 500
40 m	12 m	24 100	12 m	23 100
35 m	12 m	20 600	12 m	19 600
30 m	12 m	16 000	12 m	15 400

Ancrages / Verankerungen / Anchorages / Anclaje / Ancoraggio / Ancoragem

MAS 1

P 61 A

TOPKIT
MD 265 B1 J12



F
Nous consulter










D
Auf Anfrage

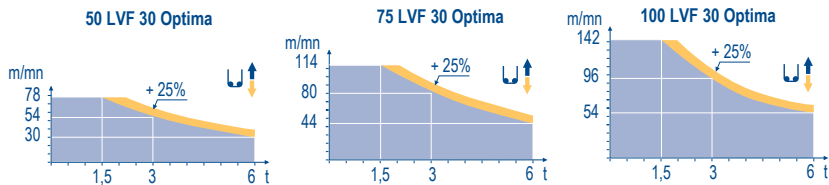
GB
Consult us

E
Consultarnos

I
Consultateci

P
Consultar-nos

		U ↑						U ↓						ch - PS hp	kW				
▲ ▼	50 LVF 30 Optima	m/min	2,4 → 9,6 → 30 → 38 → 54 → 78							1,2 → 4,8 → 15 → 19 → 27 → 39							50	37	340 m
		t	6 6 6 4,5 3 1,5							12 12 12 9 6 3									
	75 LVF 30 Optima	m/min	0 → 44 → 56 → 80 → 114							0 → 22 → 28 → 40 → 57							75	55	570 m
		t	6 4,5 3 1,5							12 9 6 3									
▲ ▼	100 LVF 30 Optima	m/min	0 → 54 → 68 → 96 → 142							0 → 27 → 34 → 48 → 71							100	75	1019 m
		t	6 4,5 3 1,5							12 9 6 3									
▲ ▼	150 LCC 30	m/min	86 → 103 → 129 → 172 → 206							43 → 52 → 65 → 86 → 103							150	110	652 m
		t	6 4,5 3 1,5 0,75							12 9 6 3 1,5									
◀ ▶	6 DVF 4	m/min	0 → 50 (12 t) 0 → 100 (6 t) 0 → 120 (3 t)												5,5	4			
	RVF 152 Optima +	tr/min U/min rpm	0 → 0,7												2 x 5,5	2 x 4			
	ZD 463 RT 443 A1 2V	m/min	15 - 30												4 x 5	4 x 3,7			
	V 60 A RT 544 A1 2V R ≥ 13 m	m/min	13,5 - 27												4 x 7	4 x 5,2			
	V 63 A	m/min																	
CEI 38 		IEC 38												kVA					
400 V (+6% -10%) 50 Hz														50 LVF : 70 kVA 75 LVF : 95 kVA 100 LVF : 120 kVA 150 LCC : 170 kVA					



F

Levage
Distribution
Orientation
Translation

D

Heben
Katzfahren
Schwenken
Kranfahren

GB

Hoisting
Trolleying
Slewing
Travelling

E

Elevación
Distribución
Orientación
Traslación

I

Sollevamento
Distribuzione
Rotazione
Traslazione

P

Elevação
Distribuição
Rotação
Translação



Document commercial non contractuel. Pour toute information technique se référer à la notice correspondante.

Unverbindliches Vertriebsdokument. Für technische Informationen, siehe die entsprechenden Anweisungen.

This commercial document is not legally binding. For any technical information, please refer to the corresponding instructions.

Documento comercial no contractuel. Para cualquier información técnica, ver la noticia correspondiente.

Documento commerciale non vincolante, per tutte le informazioni tecniche fare riferimento al catalogo istruzioni.

Documento comercial não contractual. Para qualquer informação técnica complementar consultar as respectivas instruções.

Manitowoc
Crane CARE

POTAIN
Manitowoc Crane Group



Americas

Tel : +1 888 479 7278
Tel : +1 717 593 2000

Europe - Middle East - Africa

Tel : +33 (0) 4 72 81 50 00
Tel : +44 (0) 191 522 2000

Asia - Pacific

Tel : +65 6264 1188
Fax : +65 6862 4040

www.manitowoccrane.com

18, rue de Charbonnières - B.R.173
69132 ECULLY Cedex - France

Tél. : +33 (0) 4 72 18 20 20
Fax. : +33 (0) 4 72 18 20 00
www.manitowoccrane.com

TOPKIT MD 265 B1 J12

Réf. 2004 03 MAS 6

Copyright.Reproduction interdite © POTAIN 2004