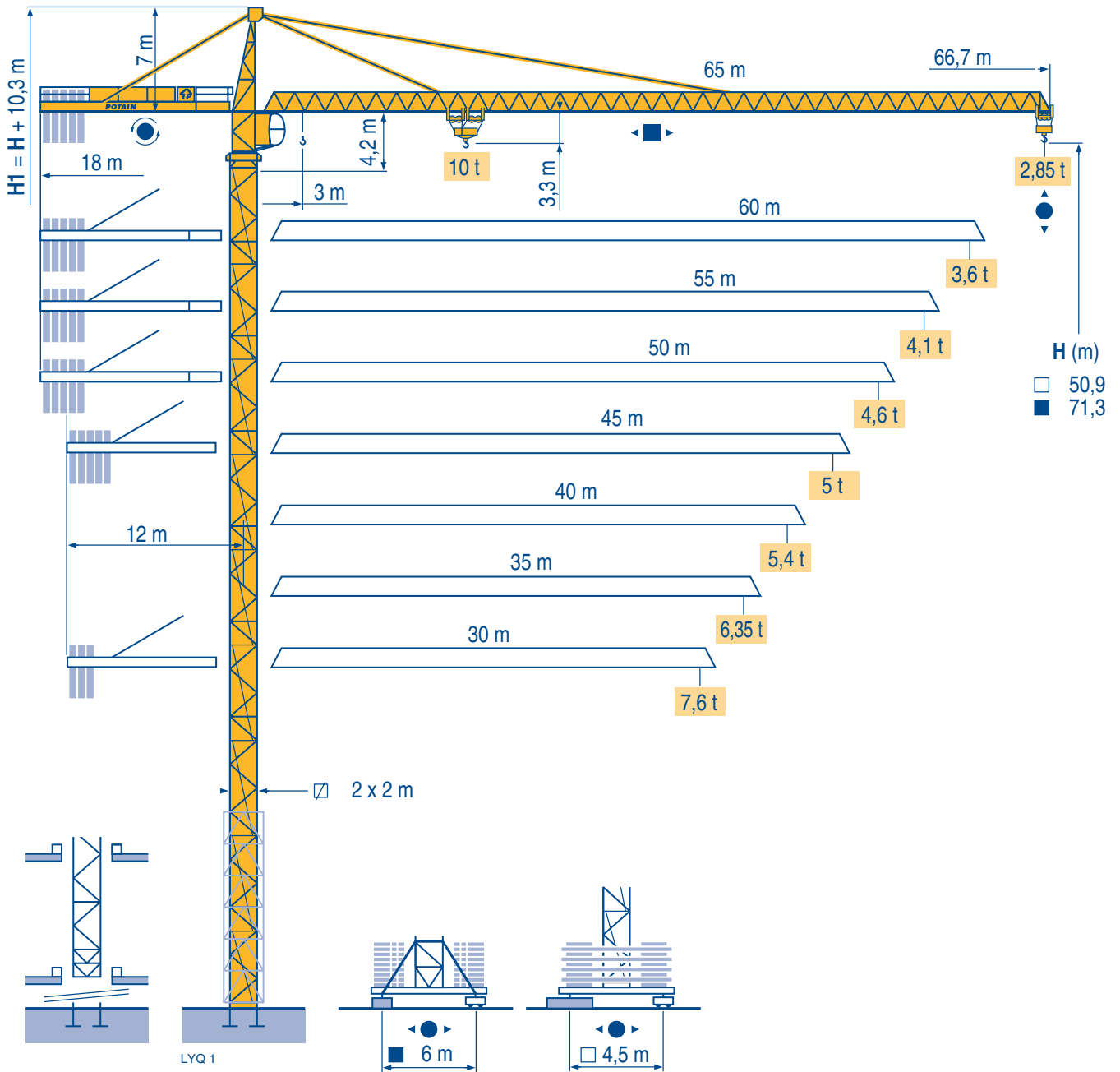


## MD 265 B1 J10

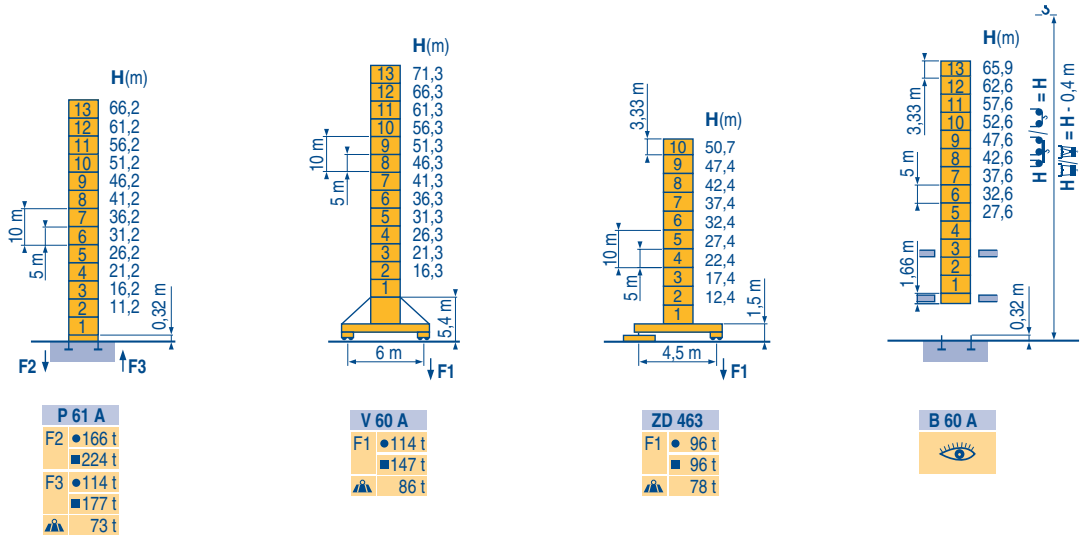


# TOPKIT

**CE** FEM 1.001-A3

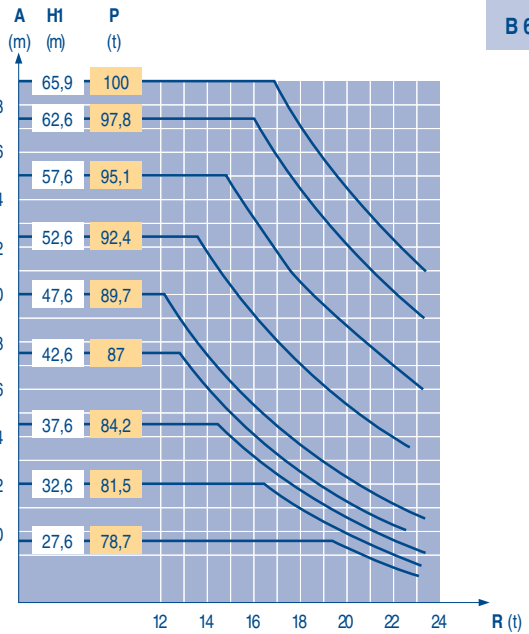
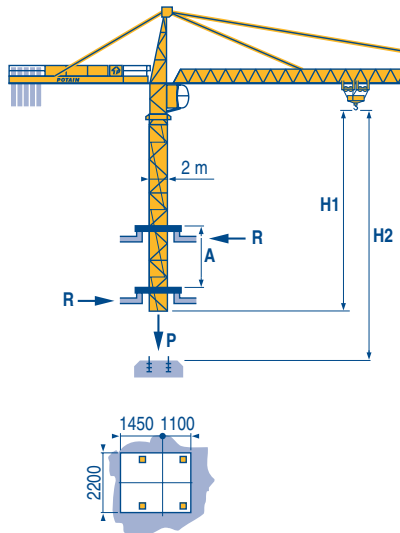
Mat / Réactions  $\square$  2 m  
 Maste / Eckdrücke  $\triangle$  30 m  $\rightarrow$  65 m  
 Masts / Reactions  
 Mástil / Reacciones  
 Torre / Reazioni  
 Tramo / Reações

LYQ 1



Télescopage sur dalles  
 Kletterkrane im Gebäude  
 Climbing crane  
 Telescopage gruas trepadoras  
 Gru in cavedio  
 Telescopagem sobre lages

LYQ 1



TOPKIT  
 MD 265 B1 J10

POTAIN

F	D	GB	E	I	P
● Réactions en service ■ Réactions hors service	● Reaktionskräfte in Betrieb ■ Reaktionskräfte außer Betrieb	● Reactions in service ■ Reactions out of service	● Reacciones en servicio ■ Reacciones fuera de servicio	● Reazioni in servizio ■ Reazioni fuori servizio	● Reações em serviço ■ Reações fora de serviço
A vide sans lest (ni train de transport) avec flèche et hauteur maximum.	Ohne Last, Ballast (und Transportachse), mit Maximalausleger und Maximalhöhe.	Without load, ballast (or transport axles), with maximum jib and maximum height.	Sin carga, sin lastre, (ni tren de transporte), flecha y altura máxima.	A vuoto, senza zavorra (ne assali di trasporto) con braccio massimo e altezza massima.	Sem carga (nem trem de transporte)- sem lastro com lança e altura máximas.

### Courbes de charges

### Lastkurven

### Load diagrams

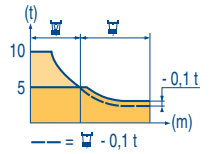
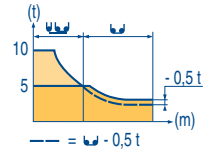
### Curvas de cargas

### Curve di carico

### Curva de cargas

LYQ 1

65 m	3	▶	20,6	22	25	27	30	32	35	36,9	40,3	42	45	47	50	52	55	57	60	62	65 m	
▲▲▲			10	9,3	8	7,3	6,4	6	5,3	5	5	4,8	4,4	4,2	3,9	3,7	3,5	3,3	3,1	3	2,85 t	
60 m	3	▶	23	25	27	30	32	35	37	40	41,4	45,1	47	50	52	55	57	60 m				
▲▲▲			10	9,1	8,3	7,4	6,8	6,1	5,7	5,2	5	5	4,8	4,4	4,3	4,1	3,8	3,6 t				
55 m	3	▶	23,6	25	27	30	32	35	37	40	42,4	46,2	47	50	52	55 m						
▲▲▲			10	9,4	8,6	7,6	7	6,3	5,9	5,4	5	5	4,9	4,6	4,4	4,1 t						
50 m	3	▶	23,7	25	27	30	32	35	37	40	42,6	46,5	47	50 m								
▲▲▲			10	9,4	8,6	7,6	7,1	6,4	5,9	5,4	5	5	4,9	4,6 t								
45 m	3	▶	23,7	25	27	30	32	35	37	40	42	45 m										
▲▲▲			10	9,4	8,6	7,6	7,1	6,4	5,9	5,4	5,1	5 t										
40 m	3	▶	23,7	25	27	30	32	35	37	40 m												
▲▲▲			10	9,4	8,6	7,6	7,1	6,4	5,9	5,4 t												
35 m	3	▶	23,7	25	27	30	32	35 m														
▲▲▲			10	9,4	8,6	7,6	7,1	6,35 t														
30 m	3	▶	23,7	25	27	30 m																
▲▲▲			10	9,4	8,6	7,6 t																
65 m	2,3	▶	20,7	22	25	27	30	32	35	37,3	37,9	40	42	45	47	50	52	55	57	60	62	65 m
▲▲▲			10	9,3	8,1	7,4	6,5	6	5,4	5	5	4,7	4,4	4,1	3,8	3,5	3,4	3,1	3	2,8	2,7	2,5 t
60 m	2,3	▶	23,2	25	27	30	32	35	37	40	42	42,8	45	47	50	52	55	57	60 m			
▲▲▲			10	9,2	8,4	7,4	6,9	6,2	5,8	5,3	5	5	4,7	4,5	4,1	3,9	3,7	3,5	3,3 t			
55 m	2,3	▶	23,8	25	27	30	32	35	37	40	42	43,1	43,9	47	50	52	55 m					
▲▲▲			10	9,4	8,6	7,7	7,1	6,4	6	5,5	5,2	5	5	4,6	4,3	4,1	3,8 t					
50 m	2,3	▶	23,9	25	27	30	32	35	37	40	42	43,3	44,1	47	50 m							
▲▲▲			10	9,5	8,7	7,7	7,2	6,5	6	5,5	5,2	5	5	4,6	4,3 t							
45 m	2,3	▶	23,9	25	27	30	32	35	37	40	42	43,3	44,1	45 m								
▲▲▲			10	9,5	8,7	7,7	7,2	6,5	6	5,5	5,2	5	5	4,9 t								
40 m	2,3	▶	23,9	25	27	30	32	35	37	40 m												
▲▲▲			10	9,5	8,7	7,7	7,2	6,5	6	5,5 t												
35 m	2,3	▶	24	25	27	30	32	35 m														
▲▲▲			10	9,5	8,7	7,8	7,2	6,5 t														
30 m	2,3	▶	24	25	27	30 m																
▲▲▲			10	9,6	8,8	7,75 t																



### Lest de contre-flèche

### Gegenauslegerballast

### Counter-jib ballast

### Lastre de contra flecha

### Contrappeso

### Lastros da contra lança

LYQ 1

	4 600 - 4 200 - 3 400 - 2 300 kg		4 200 - 700 kg	
		(kg)		(kg)
65 m	18 m	19 900	18 m	19 600
60 m	18 m	18 400	18 m	18 200
55 m	18 m	16 000	18 m	15 400
50 m	18 m	13 700	18 m	13 300
45 m	12 m	25 200	12 m	24 500
40 m	12 m	24 100	12 m	23 100
35 m	12 m	20 600	12 m	19 600
30 m	12 m	16 000	12 m	15 400

### Lest de base

### Grundballast

### Base ballast

### Lastre de base

### Zavorra di base

### Lastros da base

LYQ 1

<input checked="" type="checkbox"/>	2 m	V 60 A		H (m)	71,3	66,3	61,3	56,3	51,3	46,3	41,3	36,3	31,3	26,3	21,3	16,3
				(t)	132	96	72	60	36	36	36	36	36	36	36	36
<input checked="" type="checkbox"/>	2 m	ZD 463		H (m)	50,7	47,4	42,4	37,4	32,4	27,4	22,4	17,4	12,4			
				(t)	75	75	75	75	75	75	75	75	75			

### Ancrages

### Verankerungen

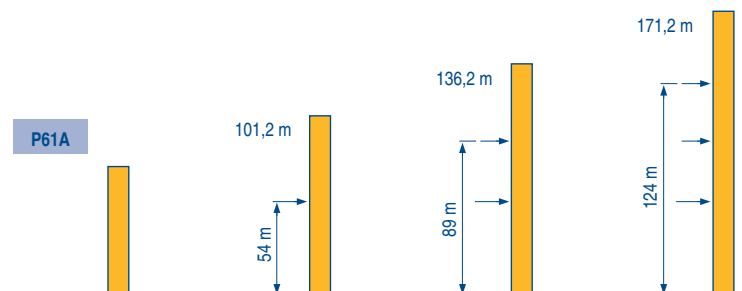
### Anchorage

### Anclaje

### Ancoraggio

### Ancoragem

LYQ 1



### TOPKIT

### MD 265 B1 J10

**POTAIN**

**A**

**F**

Distance entre cadres

**D**

Abstand zwischen den Rahmen

**GB**

Distance between collars

**E**

Distancia entra marcos

**I**

Distanza fra i telai

**P**

Distância entre quadros

**H1**

Hauteur grue

Kranhöhe

Crane height

Altura grúa

Altezza gru

Altura da grua

**P**

Poids de la grue(en service)

Krangewicht (in Betrieb)

Crane weight (in service)

Peso de la grúa (en servicio)

Peso della gru (in servizio)

Peso da grua (em serviço)

**R**

Réaction horizontale

Horizontalkräfte

Horizontal reaction

Reaccion horizontal

Reazione orizzontale

Reacção horizontal

Voie télescopage sur dalles

Siehe Kletterkrane im Gebäude

See climbing crane









Veja grua trepadora

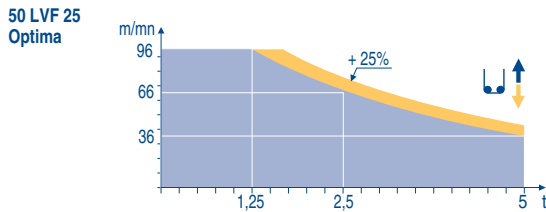
Consultare gru in cavedio






Ver telescopagem sobre lages


Mécanismes  
Antriebe  
Mechanisms  
Mecanismos  
Meccanismi  
Mecanismos

LYQ2

		↕ ↑						↕ ↑						ch - PS hp	kW		
	50 LVF 25 Optima	m/min	3 → 12 → 36 → 46 → 66 → 96	1,5 → 6 → 18 → 23 → 33 → 48						50	37	557 m					
		t	5 5 5 3,75 2,5 1,25	10 10 10 7,5 5 2,5													
	6 DVF 4	m/min	0 → 50 (10 t) 0 → 100 (5 t) 0 → 120 (2,5 t)												5,5	4	
	RVF 152 Optima	tr/min U/min rpm	0 → 0,8												2 x 5,5	2 x 4	
	ZD 463 RT 443 A1 2V	m/min	15 - 30												4 x 5	4 x 3,7	
	V 60 A RT 544 A1 2V R ≥ 13 m	m/min	13,5 - 27												4 x 7	4 x 5,2	
CEI 38 		IEC 38		kVA													
400 V (+6% -10%) 50 Hz				50 LVF : 70 kVA						2000/14							



	F	D	GB	E	I	P
	Levage	Heben	Hoisting	Elevación	Sollevarmento	Elevação
	Distribution	Katzfahren	Trolleying	Distribución	Ditribuzione	Distribuição
	Orientation	Schwenken	Slewing	Orientación	Rotazione	Rotação
	Translation	Kranfahren	Travelling	Traslación	Traslazione	Translação
	Conforme aux directives CEE sur le niveau acoustique	Gemäss EWG-Richtlinien für den Schall-Leistungspegel	In compliance with the EEC Instructions on noise level	Conforme con las directivas CEE sobre el nivel acustico	Conforme alle direttive CEE sul livello acustico	Conforme as directivas CEE sobre o nivel acústico

 Document commercial non contractuel. Pour toute information technique se référer à la notice correspondante

Unverbindliches Vertriebsdokument. Für technische Informationen, siehe die entsprechenden Anweisungen.

This commercial document is not legally binding. For any technical information, please refer to the corresponding instructions.

Documento comercial no contractual. Para cualquier información técnica, ver la noticia correspondiente.

Documento commerciale non vincolante, per tutte le informazioni tecniche fare riferimento al catalogo istruzioni

Documento comercial não contractual. Para qualquer informação técnica complementar consultar as respectivas instruções



18, rue de Charbonnières - B.P.173  
69132 ECULLY Cedex - France

Tél. : (33) 4 72 18 20 20  
Fax. : (33) 4 72 18 20 00  
www.manitowoccrane.com www.potain.com



Americas

Tel: +1 920 683 6322  
Tel: +1 717 597 8121

Europe - Middle East - Africa

Tel : +(33) 4 72 81 50 00  
Tel : +(44) 191 565 6281

Asia - Pacific

Tel: +(65) 6861 7133  
Fax: +(65) 6862 4142

www.manitowoccrane.com

TOPKIT MD 265 B1 J10

Réf. 2003 48 LYQ 2

Copyright.Reproduction interdite © POTAIN 2003

Réalisation Sedoc