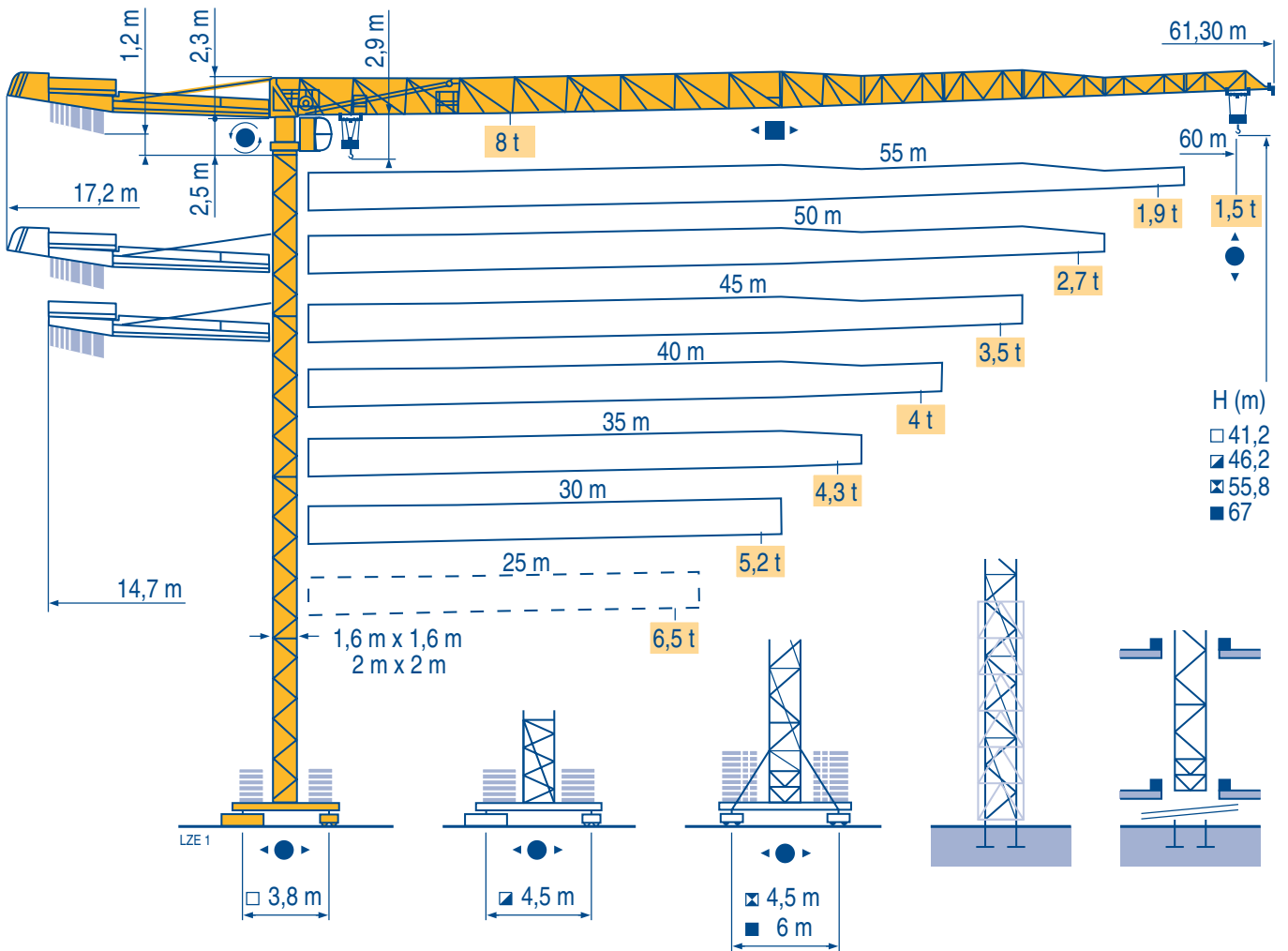


## MDT 178

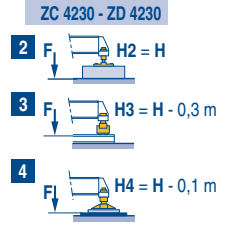
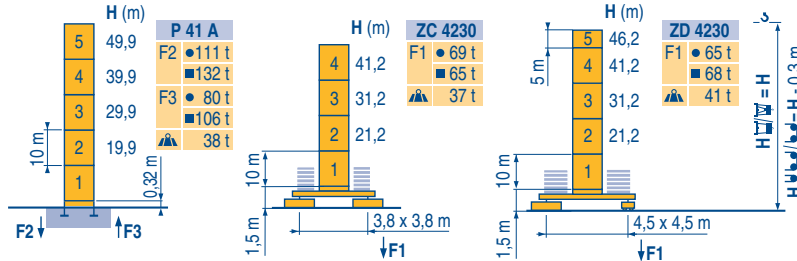


### City Topless

CE FEM 1.001-A3

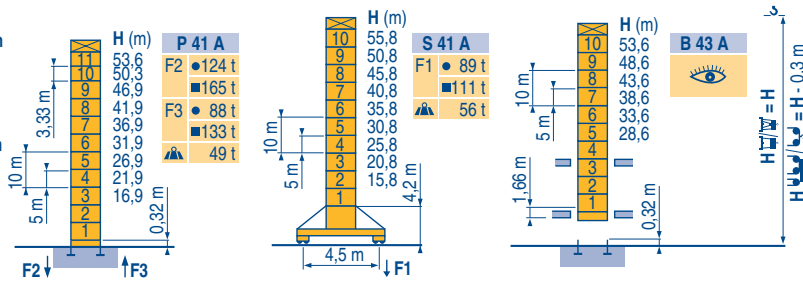
Mat / Réactions City 1,6 m

Maste /  
Eckdrücke  
Masts /  
Reactions  
Mástil /  
Reacciones  
Torre / Reazioni  
Tramo /  
Reaçções

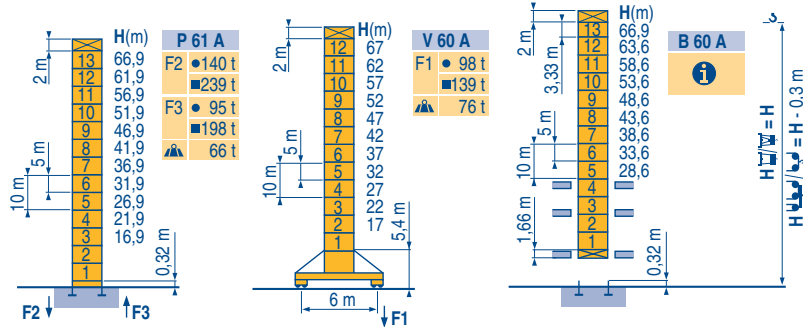


LZE 2

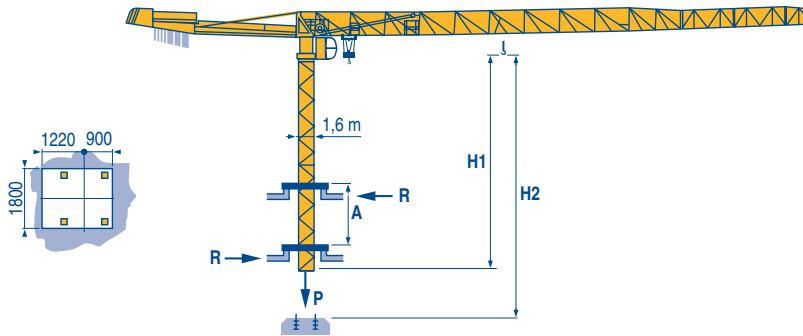
Télescopable 1,6 m  
Teleskopierbar 1,6 m  
Telescopico 1,6 m  
Telescopico 1,6 m  
Telescopagem 1,6 m



Télescopable 2 m  
Teleskopierbar 2 m  
Telescopico 2 m  
Telescopico 2 m  
Telescopagem 2 m

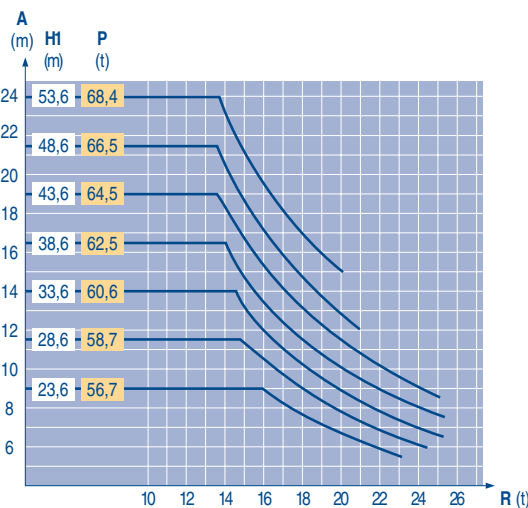


Télescopage sur dalles  
Kletterkrane im Gebäude  
Climbing crane  
Telescopage gruas trepadoras  
Gru in cavedio  
Telescopagem sobre lages



B 43 A

LZE 1



City Topless  
MDT 178

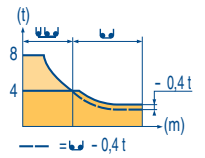
POTAIN

F	D	GB	E	I	P
●	●	●	●	●	●
■	■	■	■	■	■
⚙️	⚙️	⚙️	⚙️	⚙️	⚙️
ℹ️	ℹ️	ℹ️	ℹ️	ℹ️	ℹ️
Réactions en service	Reaktionskräfte in Betrieb	Reactions in service	Reacciones en servicio	Reazioni in servizio	Reaçções em serviço
Réactions hors service	Reaktionskräfte außer Betrieb	Reactions out of service	Reacciones fuera de servicio	Reazioni fuori servizio	Reaçções fora de serviço
A vide sans lest (ni train de transport) avec flèche et hauteur maximum.	Ohne Last, Ballast (und Transportachse), mit Maximalausleger und Maximalhöhe.	Without load, ballast (or transport axes), with maximum jib and maximum height.	Sin carga, sin lastre, (ni train de transporte), flecha y altura máxima.	A vuoto, senza zavorra (ne assali di trasporto) con braccio massimo e altezza massima.	Sem carga (nem trem de transporte)- sem lastro com lança e altura máximas.
Nous consulter	Auf Anfrage	Consult us	Consultarnos	Consultateci	Consultar-nos

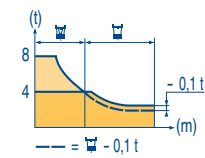
**Courbes de charges**  
**Lastkurven**  
**Load diagrams**  
**Curvas de cargas**  
**Curve di carico**  
**Curva de cargas**

LZE 1

60 m	3,1	▶	14,3	15	17	20	22	25,2	27,4	30	32	35	37	40	42	45	47	50	52	55	57	60 m
▲▲▲			8	7,5	6,5	5,3	4,7	4	4	3,6	3,3	3	2,8	2,55	2,4	2,2	2,05	1,9	1,8	1,7	1,6	1,5 t
55 m	3,1	▶		15,6	17	20	22	25	27,6	29,9	32	35	37	40	42	45	47	50	52	55 m		
▲▲▲				8	7,2	5,9	5,3	4,5	4	4	3,7	3,3	3,1	2,8	2,7	2,45	2,3	2,15	2,05	1,9 t		
50 m	3,1	▶			18,6	20	22	25	27	30	33	35,9	37	40	42	45	47	50 m				
▲▲▲					8	7,4	6,6	5,6	5,1	4,5	4	4	3,9	3,5	3,3	3,1	2,9 t					
45 m	3,1	▶				20,8	22	25	27	30	32	35	36,9	40,1	42	45 m						
▲▲▲						8	7,5	6,4	5,9	5,2	4,8	4,3	4	4	3,8	3,5 t						
40 m	3,1	▶					20,7	22	25	27	30	32	35	36,8	40 m							
▲▲▲							8	7,4	6,4	5,8	5,2	4,8	4,3	4	4 t							
35 m	3,1	▶						20,8	22	25	27	30	32	35 m								
▲▲▲								8	7,5	6,5	5,9	5,2	4,8	4,3 t								
30 m	3,1	▶							20,8	22	25	27	30 m									
▲▲▲									8	7,5	6,5	5,9	5,2 t									



60 m	2,4	▶	14,5	15	17	20	22	26	26,5	30	32	35	37	40	42	45	47	50	52	55	57	60 m
▲▲▲			8	7,7	6,7	5,5	4,9	4	4	3,4	3,2	2,8	2,6	2,4	2,2	2,05	1,9	1,75	1,65	1,55	1,45	1,35 t
55 m	2,4	▶		15,8	17	20	22	25	28,4	29	32	35	37	40	42	45	47	50	52	55 m		
▲▲▲				8	7,4	6,1	5,5	4,7	4	4	3,5	3,2	3	2,7	2,5	2,3	2,2	2	1,9	1,75 t		
50 m	2,4	▶			18,9	20	22	25	27	30	32	34,1	34,8	37	40	42	45	47	50 m			
▲▲▲					8	7,5	6,7	5,8	5,3	4,7	4,3	4	4	3,7	3,4	3,2	2,9	2,75	2,55 t			
45 m	2,4	▶				21,1	22	25	27	30	32	35	38,2	38,9	40	42	45 m					
▲▲▲						8	7,6	6,6	6	5,3	4,9	4,4	4	4	3,9	3,6	3,35 t					
40 m	2,4	▶					21,3	22	25	27	30	32	35	38,4	39,2	40 m						
▲▲▲							8	7,7	6,7	6,1	5,4	5	4,5	4	4	3,9 t						
35 m	2,4	▶						21,4	22	25	27	30	32	35 m								
▲▲▲								8	7,7	6,7	6,1	5,4	5	4,5 t								
30 m	2,4	▶							21,4	22	25	27	30 m									
▲▲▲									8	7,7	6,7	6,1	5,4 t									



**Lest de contre-flèche**  
**Gegenauslegerballast**  
**Counter-jib ballast**  
**Lastre de contra flecha**  
**Contrappeso**  
**Lastros da contra lança**

LZE 1

		1 100 kg - 3 600 kg
▲▲▲		(kg)
60 m	17,2 m	15 200
55 m	17,2 m	15 200
50 m	17,2 m	14 100
45 m	14,7 m	14 100
40 m	14,7 m	13 000
35 m	14,7 m	11 900
30 m	14,7 m	10 800
25 m	14,7 m	10 500

**Lest de base**  
**Grundballast**  
**Base ballast**  
**Lastre de base**  
**Zavorra di base**  
**Lastros da base**

LZE 1

☐1,6 m	ZC 4230 - ●	H (m)	41,2	31,2	21,2	11,2							
		▲ (t)	80	75	70	70							
☐1,6 m	ZD 4230 - ●	H (m)	46,2	41,2	36,2	31,2	26,2	21,2	16,2	11,2			
		▲ (t)	70	65	60	60	55	55	55	55			
☐1,6 m	S 41 A - ●	H (m)	55,8	50,8	45,8	40,8	35,8	30,8	25,8	20,8			
		▲ (t)	114	90	66	54	48	48	48	48			
☐ 2 m	V 60 A - ●	H (m)	67	62	57	52	47	42	37	32	27	22	17
		▲ (t)	132	108	84	72	48	24	24	24	24	24	24

**City Topless**  
**MDT 178**



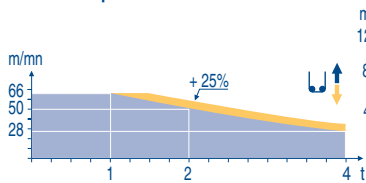
<b>A</b>	<b>F</b>	Distance entre cadres	<b>D</b>	Abstand zwischen den Rahmen	<b>GB</b>	Distance between collars	<b>E</b>	Distancia entra marcos	<b>I</b>	Distanza fra i telai	<b>P</b>	Distância entre quadros
<b>H1</b>		Hauteur grue		Kranhöhe		Crane height		Altura grúa		Altezza gru		Altura da grua
<b>P</b>		Poids de la grue(en service)		Krangewicht (in Betrieb)		Crane weight (in service)		Peso de la grúa (en servicio)		Peso della gru (in servizio)		Peso da grua (em serviço)
<b>R</b>		Réaction horizontale		Horizontalkräfte		Horizontal reaction		Reaccion horizontal		Reazione orizzontale		Reacção horizontal
		Voit télescopage sur dalles		Siehe Kletterkrane im Gebäude		See climbing crane		Veja grua trepadora		Consultare gru in cavedio		Ver telescopagem sobre lages

Mécanismes  
Antriebe  
Mechanisms  
Mecanismos  
Meccanismi  
Mecanismos

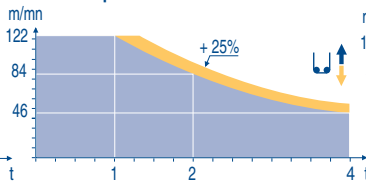
LZE 2

												ch - PS hp	kW			
	33 LVF 20 Optima	m/min	2,2 → 8,8 → 28 → 36 → 50 → 74						1,1 → 4,4 → 14 → 18 → 25 → 37	30	22	290 m				
	50 LVF 20 Optima	t	4 4 4 3 2 1						8 8 8 6 4 2							
	50 LVF 20 GH Optima	m/min	3,8 → 14,8 → 46 → 58 → 84 → 122						1,9 → 7,4 → 23 → 29 → 42 → 61							
	50 LVF 20 GH Optima	t	4 4 3 2 1						8 8 8 6 4 2	50	37	363 m				
	7 DVF 4	m/min	0 → 79										6,5	4,8		
	RVF 152 Optima +	tr/min U/min rpm	0 → 0,8										2 x 5,5	2 x 4		
	ZC 4230 ZD 4230	RT 324	m/min	12,5 - 25										2 x 7	2 x 5,2	
	S 41 A	RT 443 A1 2V R ≥ 10 m	m/min	15 - 30										4 x 5	4 x 3,7	
	V 60 A	RT 544 A1 2V R ≥ 13 m	m/min	13,5 - 27										4 x 7	4 x 5,2	
	CEI 38		IEC 38	<b>kVA</b>												
400 V (+6% -10%) 50 Hz				33 LVF : 50 kVA 50 LVF : 65 kVA					2000 / 14							

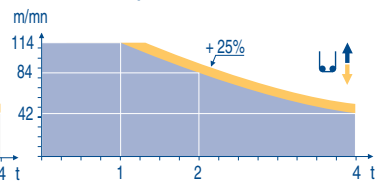
33 LVF 20 Optima



50 LVF 20 Optima



50 LVF 20 GH Optima



	<b>F</b>	<b>D</b>	<b>GB</b>	<b>E</b>	<b>I</b>	<b>P</b>
	Levage	Heben	Hoisting	Elevación	Sollevamento	Elevação
	Distribution	Katzfahren	Trolleying	Distribución	Distribuzione	Distribuição
	Orientation	Schwenken	Slewing	Orientación	Rotazione	Rotação
	Translation	Kranfahren	Travelling	Traslación	Traslazione	Tranlação
	Conforme aux directives CEE sur le niveau acoustique	Gemäss EWG-Richtlinien für den Schall-Leistungspegel	In compliance with the EEC Instructions on noise level	Conforme con las directivas CEE sobre el nivel acustico	Conforme alle direttive CEE sul livello acustico	Conforme as directivas CEE sobre o nível acústico

	Document commercial non contractuel. Pour toute information technique se référer à la notice correspondante	Unverbindliches Vertriebsdokument. Für technische Informationen, siehe die entsprechenden Anweisungen.	This commercial document is not legally binding. For any technical information, please refer to the corresponding instructions.	Documento commercial no contractual. Para cualquier información técnica, ver la noticia correspondiente.	Documento commerciale non vincolante, per tutte le informazioni tecniche fare riferimento al catalogo istruzioni	Documento comercial não contractual. Para qualquer informação técnica complementar consultar as respectivas instruções
--	---	--	---	--	--	--



18, rue de Charbonnières - B.P.173  
69132 ECULLY Cedex - France

Tél. : (33) 4 72 18 20 20  
Fax. : (33) 4 72 18 20 00  
www.manitowoccrane.com www.potain.com



**Americas**

Tel: +1 920 683 6322  
Tel: +1 717 597 8121

**Europe - Middle East - Africa**

Tel : +(33) 4 72 81 50 00  
Tel : +(44) 191 565 6281

**Asia - Pacific**

Tel: +(65) 6861 7133  
Fax: +(65) 6862 4142

www.manitowoccrane.com

**City Topless MDT 178**

Réf. 2003 48 LZE 3

Copyright.Reproduction interdite © POTAIN 2003

Réalisation Sedoc